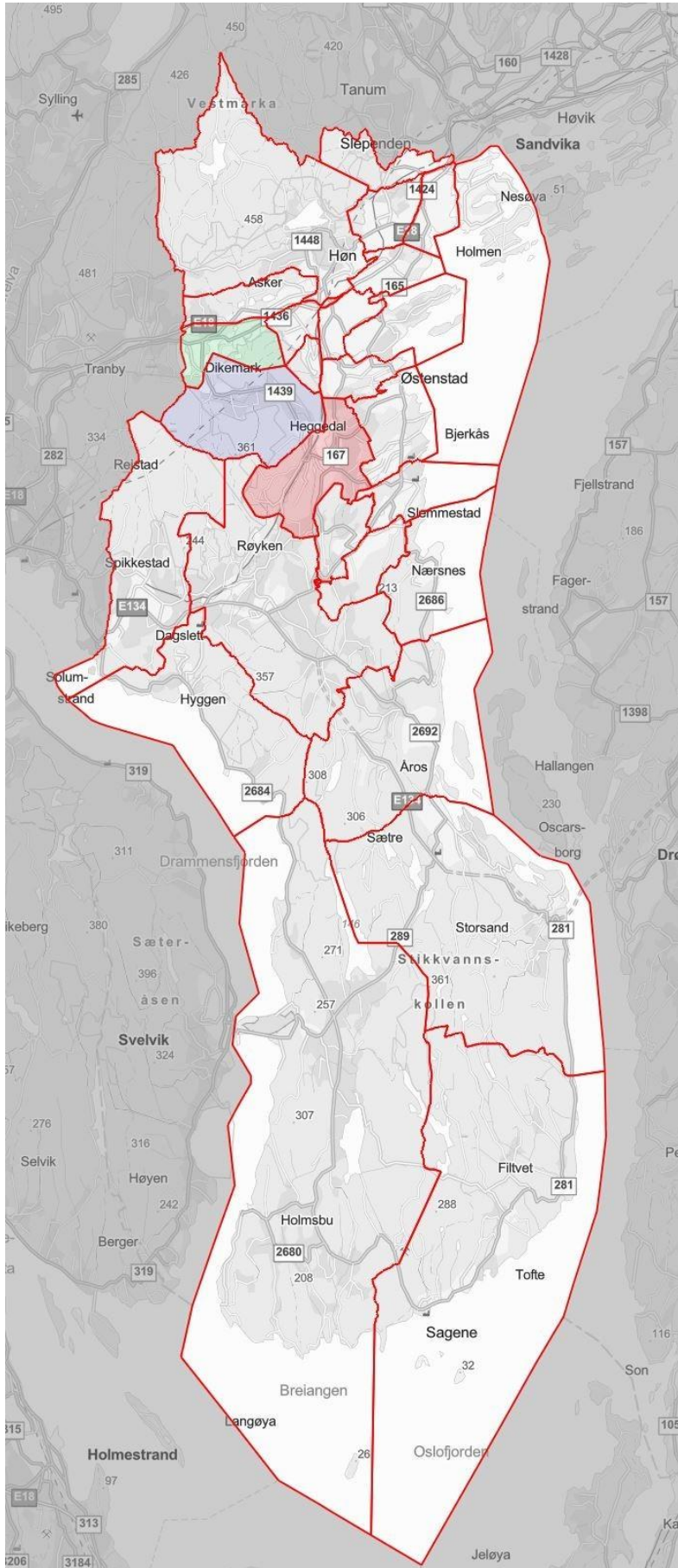
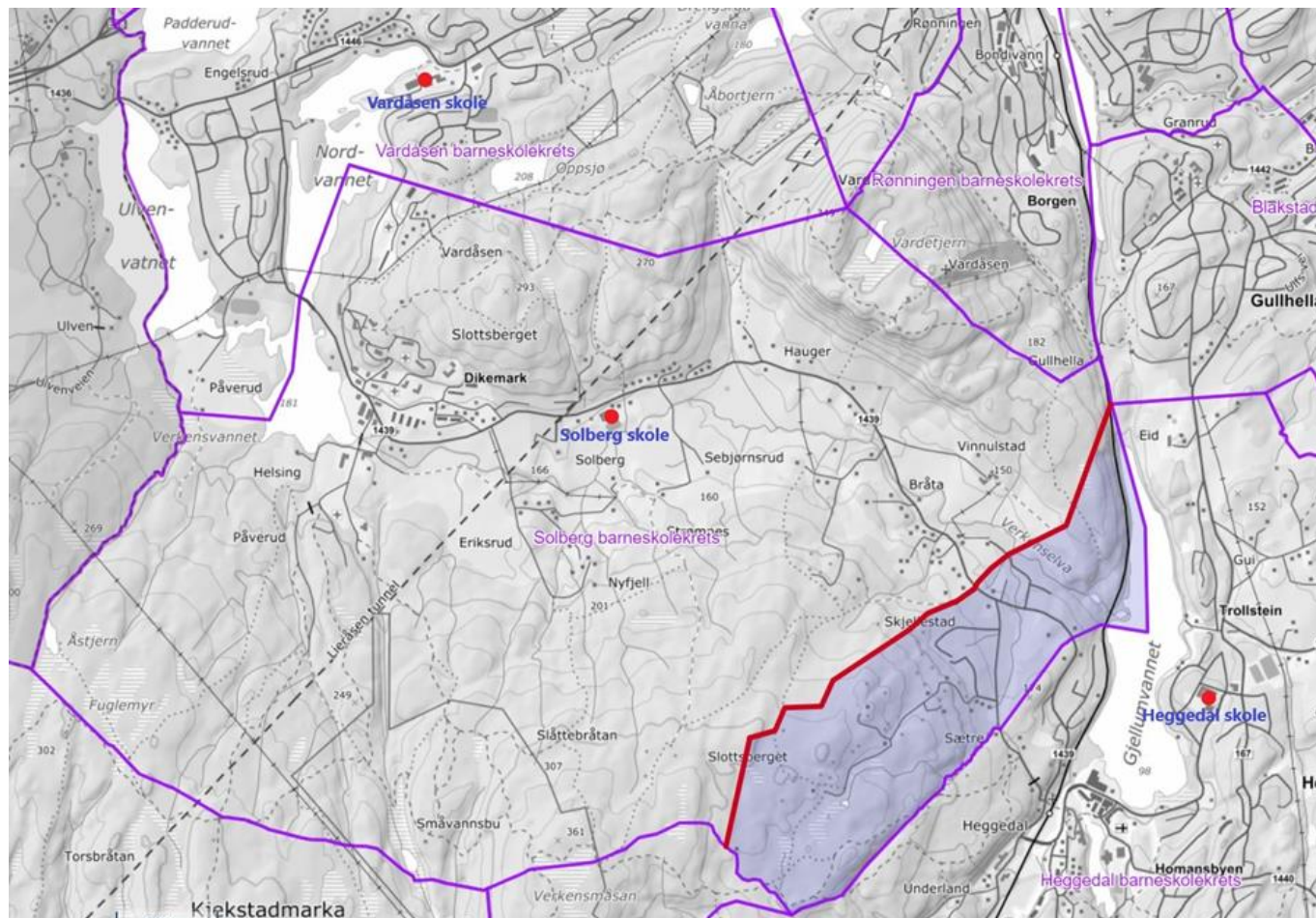


Solberg barneskole – dagens skolekretser



Solberg skolekrets - Alternativ 2 – Skolekretsen deles mellom Vardåsen og Heggedal barneskoler



Forslaget deler Solberg skolekrets mellom plansonene Dikemark og Heggedal vest. Da vil det blå merkede området med Skjellestad og Slottberget ligge til Heggedal skolekrets. Mens resten av Solberg skolekrets vil ligge til Vardåsen skolekrets.

I det blå merkede området bor det i dag 26 barn som sogner til Solberg. De har 3 kilometer eller kortere vei til Heggedal skole og 5,5 kilometer eller lengere vei til Vardåsen.

Kapasiteten ved Heggedal er presset. Skolen fikk to nye klasserom forrige skoleår, ved at kommunen pusset opp rom i et av de gamle skolebyggene. Heggedal gikk da fra en kapasitet på 500 til 547 elevplasser.

Det ser ut fra prognosene at i elevtallet i årene frem til 2040 vil ligge på rundt 500 elever.

Solberg barneskolekrets deles mellom Vardåsen og Heggedal skoler

