



Innbyggerundersøkelser om dagens og fremtidens kommune

24.06.2015

Arne Moe

Seniorforsker



Trøndelag Forskning og Utvikling
Trøndelag R & D Institute
www.tfou.no

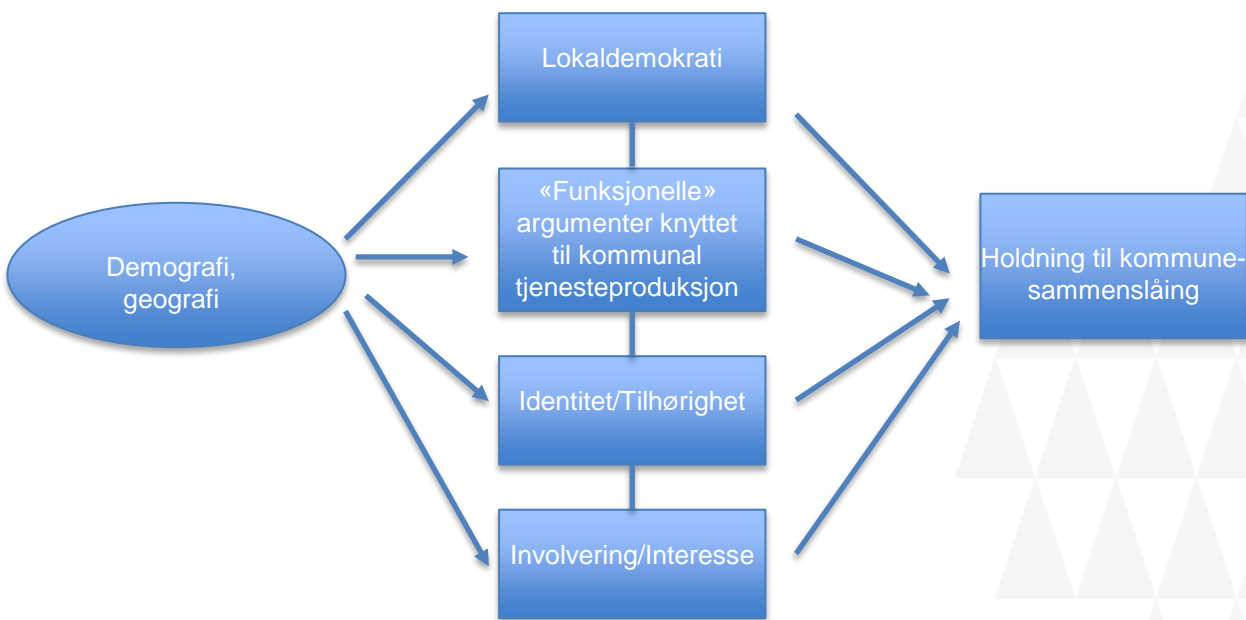
Kort om metode

Sone	Asker
Asker nord	200
Nesøya	200
Holmen	180
Asker sentrum sør-øst	200
Vollen	200
Heggedal	200
Dikemark	200
Sentrale Asker	285
Totalt	1 665





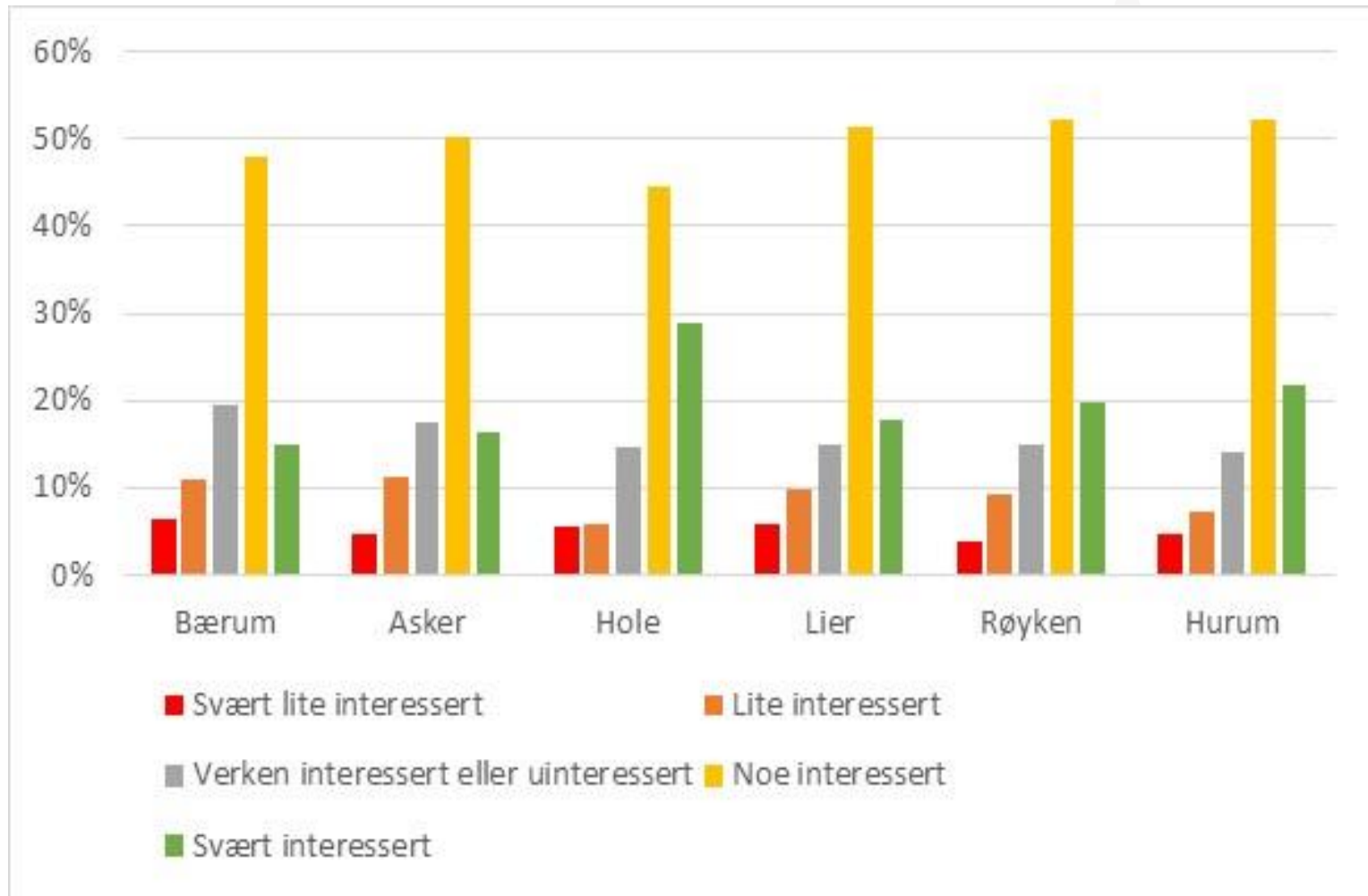
Tema for undersøkelsen



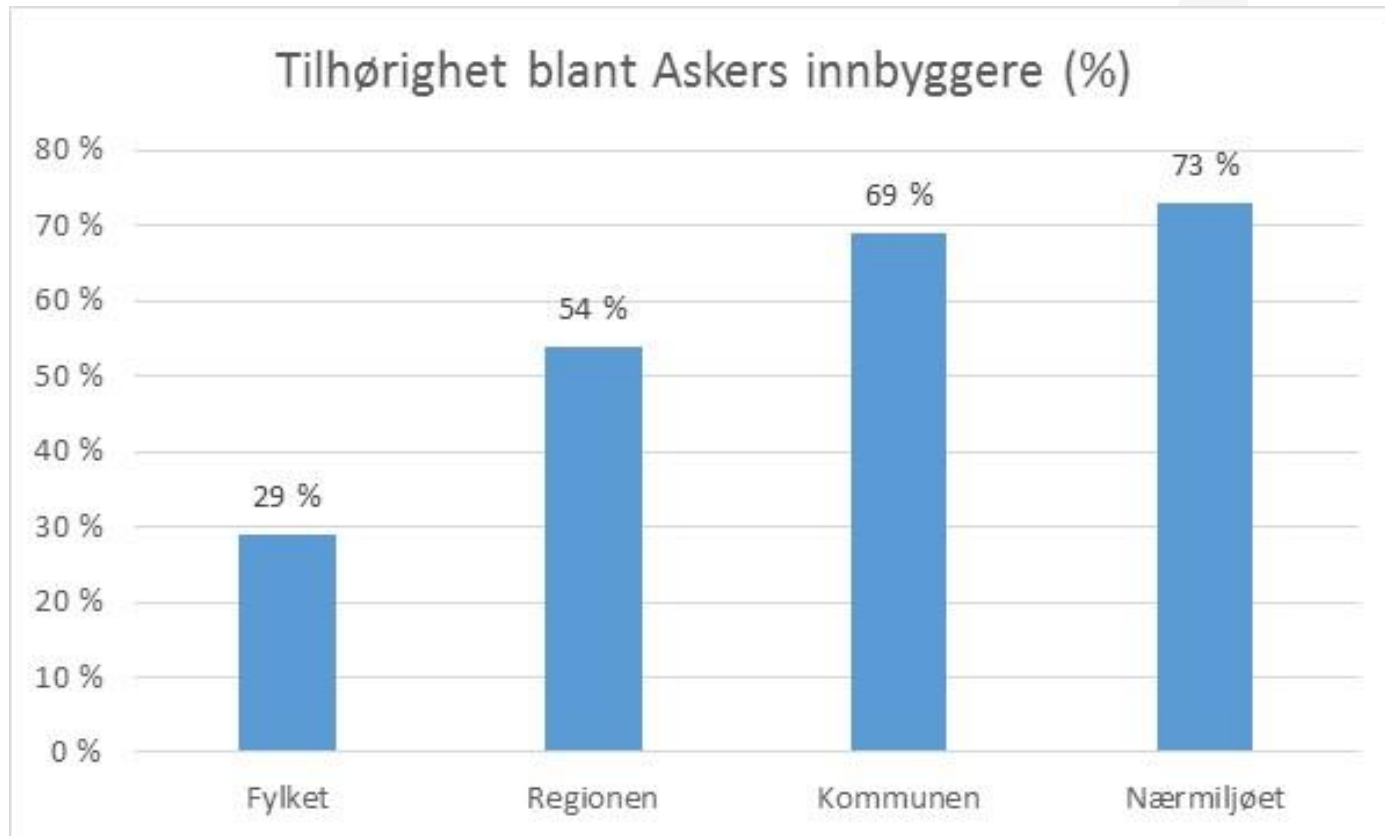
- Innbyggernes atferd og reisemønster knyttet til f.eks arbeid, skole, barnehage, fritid, kultur, idrett, innkjøp, etc.
- Holdninger til alternativer for fremtidig kommunestruktur.



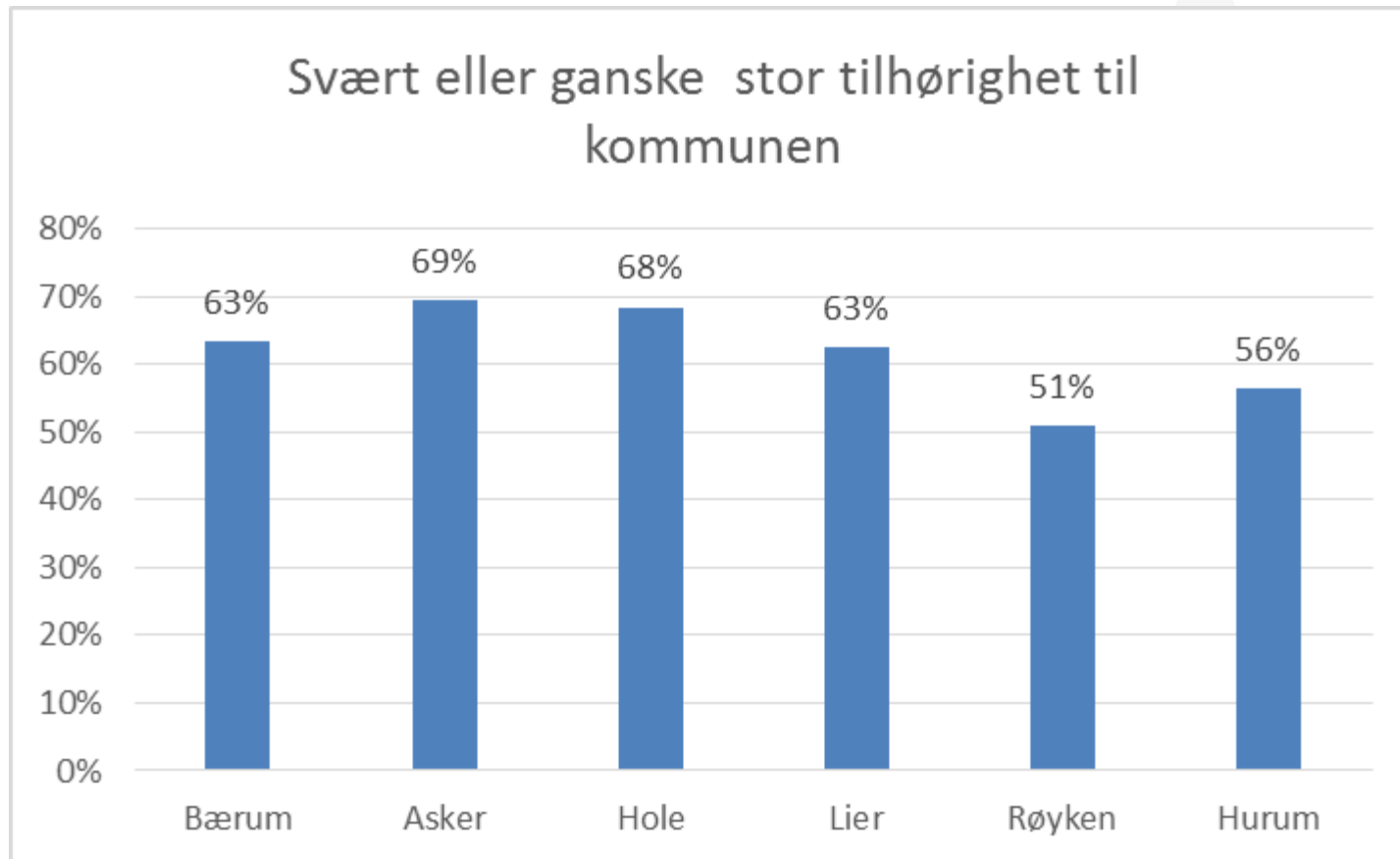
Interesse for kommunereform



Tilhørighet



Tilhørighet til kommunen

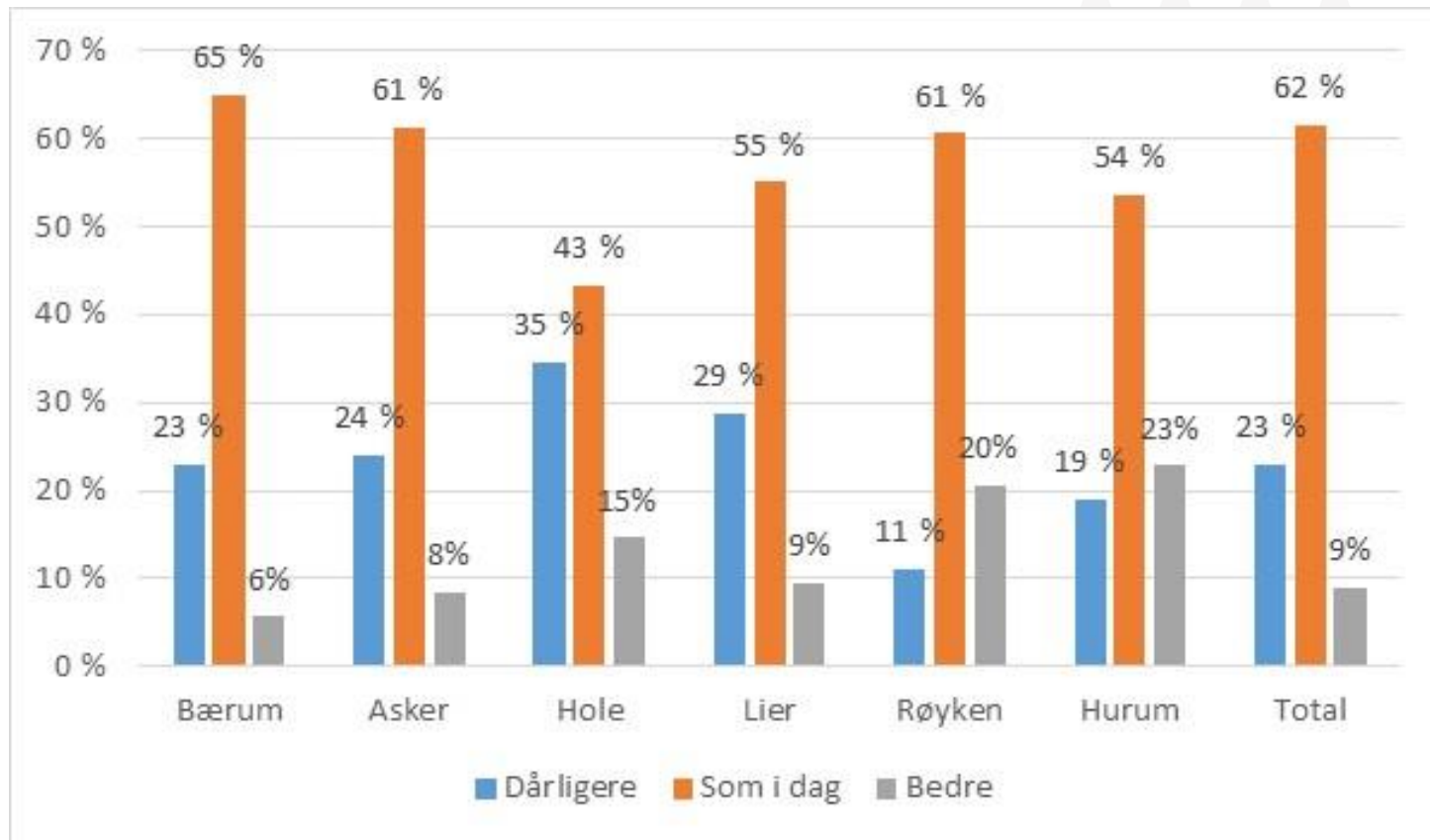


Tilhørighet til kommunen

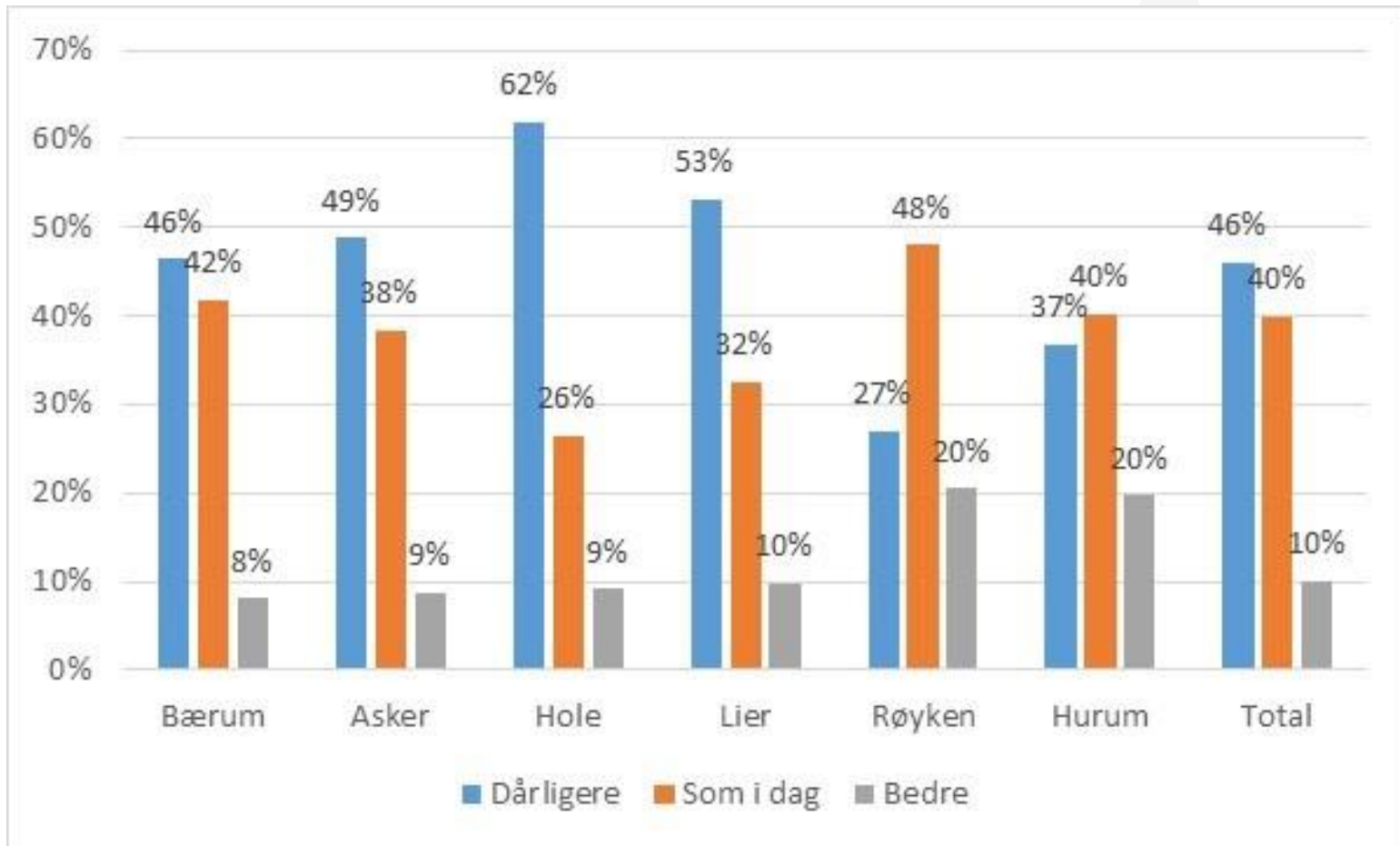
	Svært liten tilhørighet	Ganske liten tilhørighet	Verken liten eller stor tilhørighet	Ganske stor tilhørighet	Svært stor tilhørighet
Asker nord	4%	10%	22%	47%	15%
Nesøya	5%	13%	32%	39%	11%
Holmen	2%	8%	30%	40%	18%
Asker sentrum sør-øst	1%	6%	19%	49%	24%
Vollen	1%	5%	19%	48%	26%
Heggedal	4%	10%	23%	40%	24%
Dikemark	2%	7%	19%	50%	22%
Sentrale Asker	2%	9%	14%	48%	28%
Totalt	2%	8%	19%	46%	23%



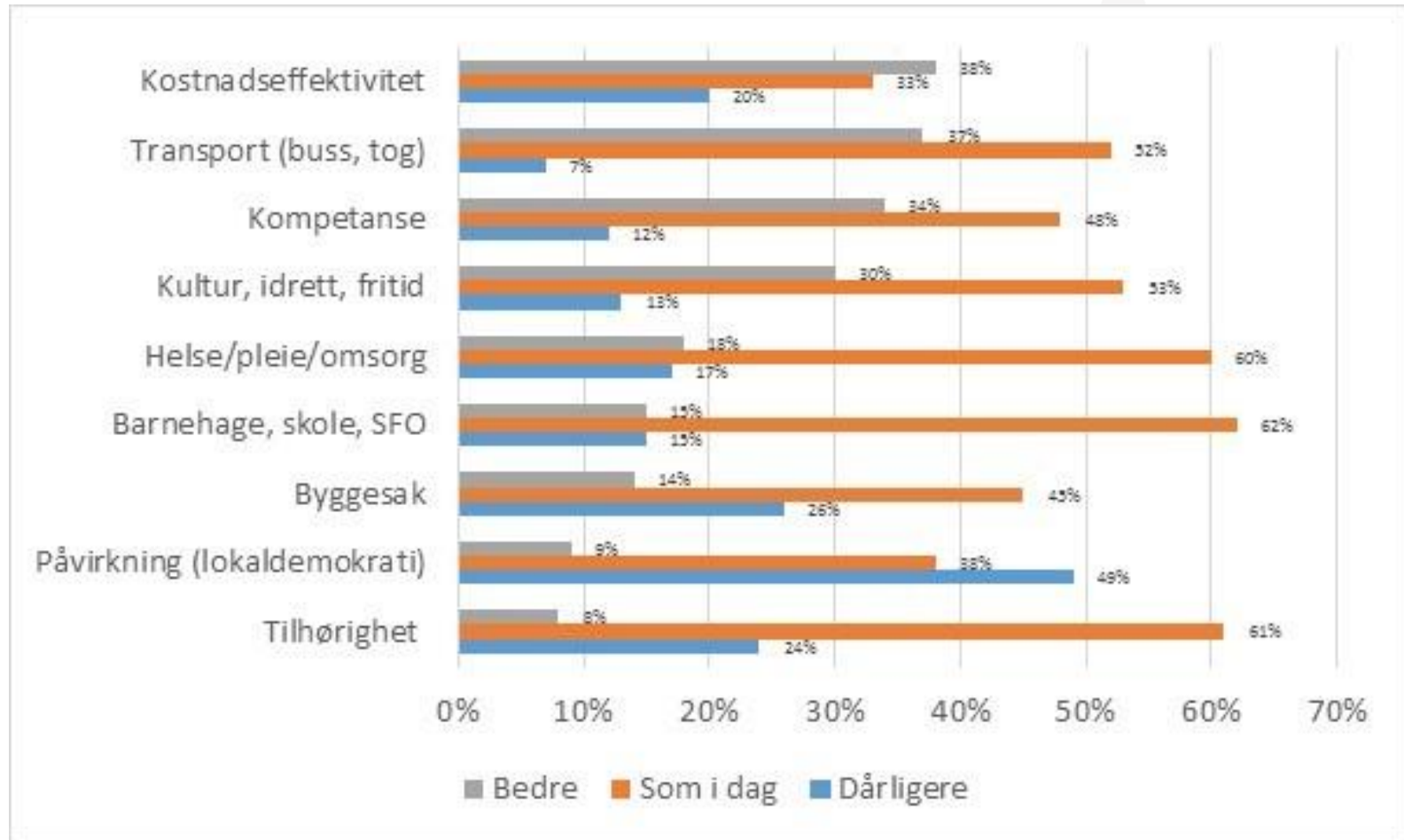
Hvordan tror innbyggerne at tilhørighet til kommunen endres ved en kommunesammenslåing?



Forventede konsekvenser av sammenslåing for påvirkningsmuligheter

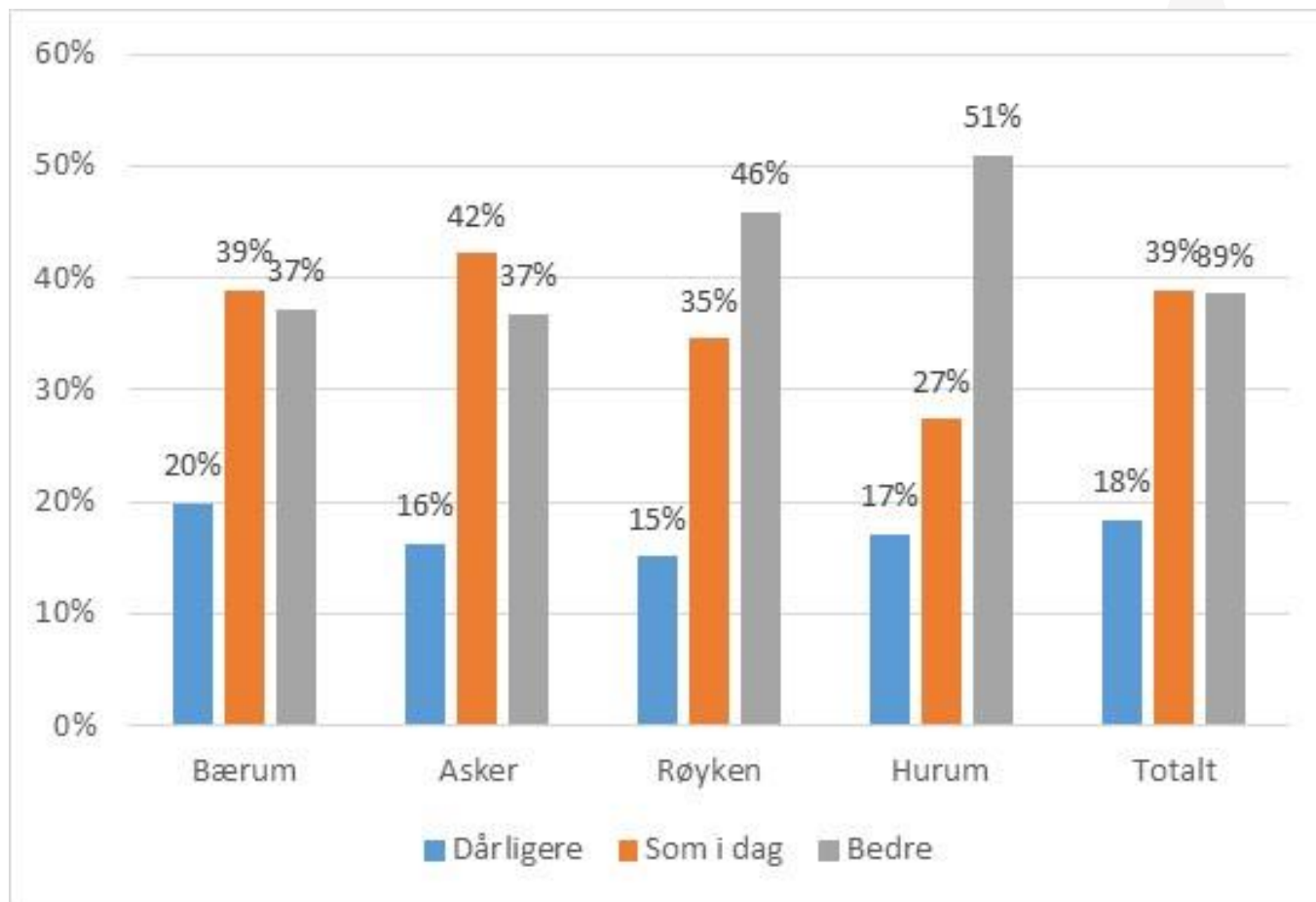


Forventede konsekvenser av kommunesammenslåing



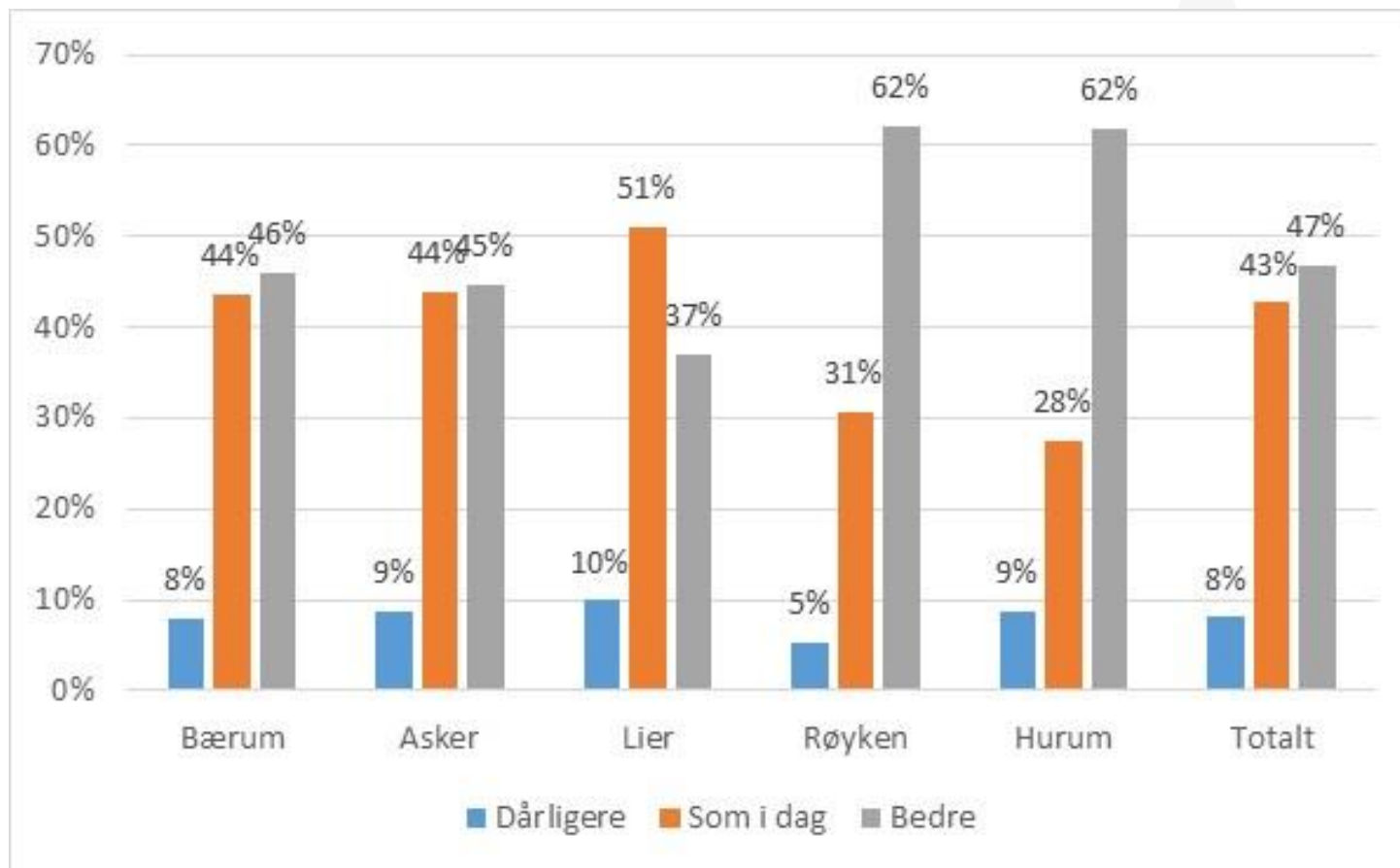
Flere oppgaver til kommunene?

Videregående skole



Flere oppgaver til kommunene?

Transport

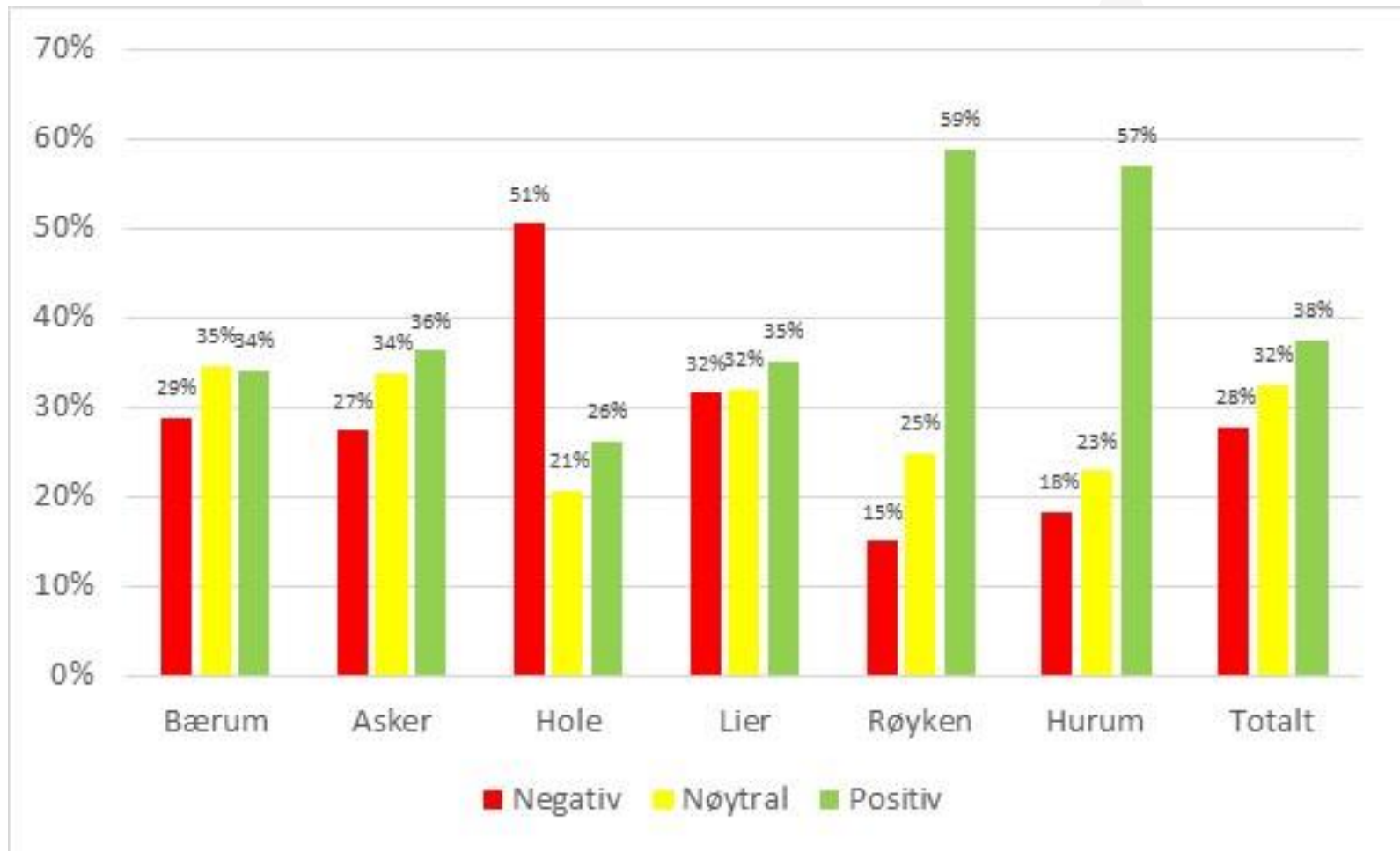




Preferanser for fremtidig kommunestruktur



Generell holdning til kommunesammenslåing



Holdning til kommunesammenslåing

	Svært negativ	Ganske negativ	Verken positiv eller negativ	Ganske positiv	Svært positiv
Asker nord	5%	13%	33%	35%	10%
Nesøya	4%	13%	29%	35%	17%
Holmen	5%	19%	28%	33%	9%
Asker sentrum sør-øst	10%	23%	36%	22%	5%
Vollen	6%	23%	34%	27%	8%
Heggedal	8%	25%	33%	25%	6%
Dikemark	10%	16%	35%	30%	8%
Sentrale Asker	10%	19%	33%	27%	8%
Totalt	8%	19%	33%	28%	8%



Demografiske variasjoner i holdning til kommunesammenslåing

- Menn
- Høyere utdanning
- Botid < 10 år
- Privat sektor (..)
- Alder (..)

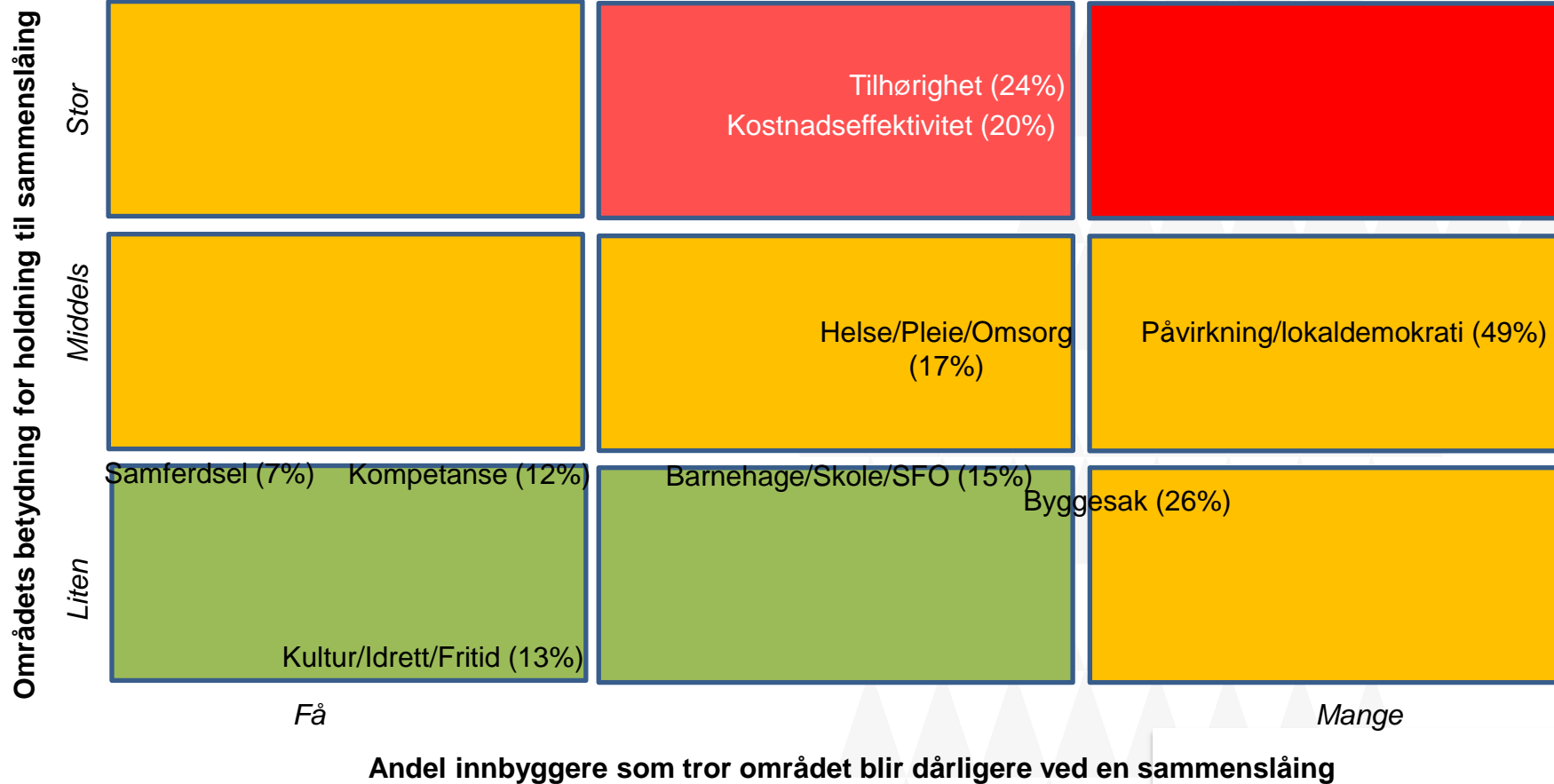


Hvilken holdning har de mest interesserte?

	Dersom en kommunesammenslutning skulle bli aktuelt, hvordan stiller du deg til det?							Total
	Svært negativ	Ganske negativ	Verken positiv eller negativ	Ganske positiv	Svært positiv	Ingen betydning for meg	Vet ikke / ingen mening	
Svært lite interessert	8%	9%	64%	11%		3%	5%	100,0%
Lite interessert	6%	21%	48%	19%		1%	5%	100,0%
Verken interessert eller uinteressert	3%	19%	44%	29%	4%	0%	1%	100,0%
Noe interessert	6%	22%	31%	32%	8%		1%	100,0%
Svært interessert	23%	13%	11%	27%	20%	1%	5%	100,0%
Vet ikke		50%	17%				33%	100,0%
	8%	19%	33%	28%	8%	0%	3%	100,0%



Hvilke tema har størst betydning for holdning til sammenslåing?



Samhandling og reisemønstre

Andel som primært utfører tjenesten/aktiviteten i andre kommuner (Asker)

