




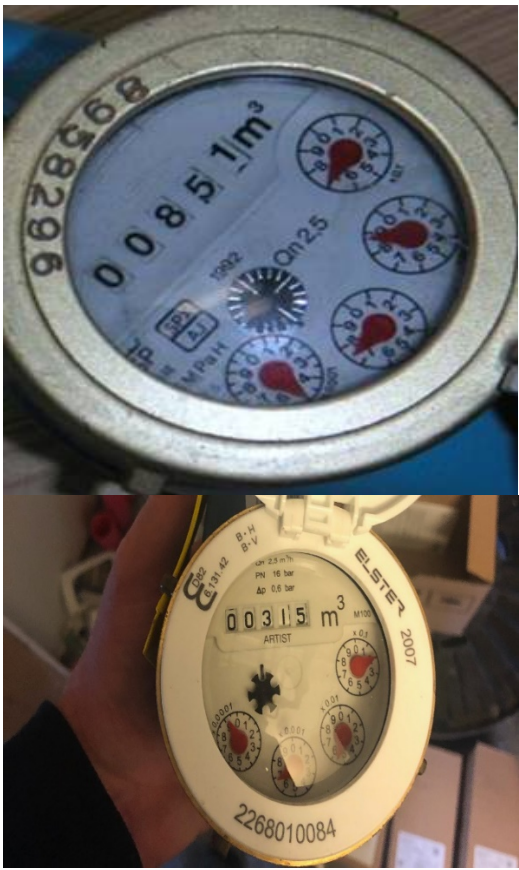

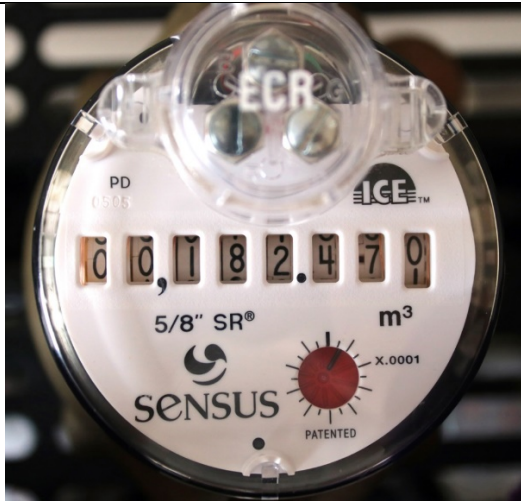


Slik Leser du av vannmåleren din:

Nr.	Bilde av vannmåler	Type	Avlesning
1.		Qualcosonic	<ul style="list-style-type: none"> • Du skal registrere tallene før komma. • Sjekk at vannmålernummeret stemmer. Det starter med «SN:». Du finner det over skjermen.
2.		Qualcosonic	<ul style="list-style-type: none"> • Trykk på knappen «◀ ▶» til det står m3 i høyre hjørne. • Les av tallene i den grønne firkanten. Ikke les av tall som står bak det røde krysset. • Sjekk at vannmålernummeret stemmer (rad 2, starter med SN). 
3.		Kamstrup (blå eller rød)	<ul style="list-style-type: none"> • Les av i hele 1000 liter. Se eksempel blå vannmåler: 735 m3 • Målernummeret finner du som regel over skjermen.
4.		Sensus, Elster etc. (Diverse målere med hvite/svarte og røde tall).	<ul style="list-style-type: none"> • Les kun av hvite eller svarte tall. • Målernummer er preget inn i ringen rundt måleren, eller på lokket.

	 <p>Målnummer Årsavlesning</p>		
5.		<p>Vannmålere <u>uten</u> røde tall.</p>	<ul style="list-style-type: none"> • Alle tall skal leses av. Se eksempel 1: 851 m³ og eksempel 2: 315 m³. • Målnummeret er som regel preget inn i ringen rundt måleren.
6.		<p>Valtec</p> <p>Vannmålere med et skilletegn i form av et komma, punktum eller tall som er mindre fremhevet.</p>	<p>I eksemplene skal det leses av henholdsvis 60 m³ og 182 m³.</p>



7.



Qualcomatic C

- Denne måleren viser mange tall. Og de endrer seg hele tiden.
- Du leser av vannmåleren når pilen i øvre høyre del av skjerm peker på «m3». Se bildet.