



Asker
kommune

MULIGHETENES KOMMUNE



Sammen
gjør vi
det mulig!

Rapportering og avviksbehandling

Helse- og omsorg





Brukertorget er ansvarlig for å generere styringsdata til politikere og administrasjon løpende.

- > Rapport til direktør månedlig
- > Rapport til HO komitè kvartalsvis, enkle 2ggr årlig
- > Halvårs og Årsrapport – omfattende.
 - Strategi 2020 med 5 underliggende temaplaner er grunnlaget og utgangspunktet f statusrapporteringer.
 - Utvalgte nøkkeltall
 - Avvik knyttet til kvalitetsindikatorer
 - Rapportering på temaplan psykisk helse og rus



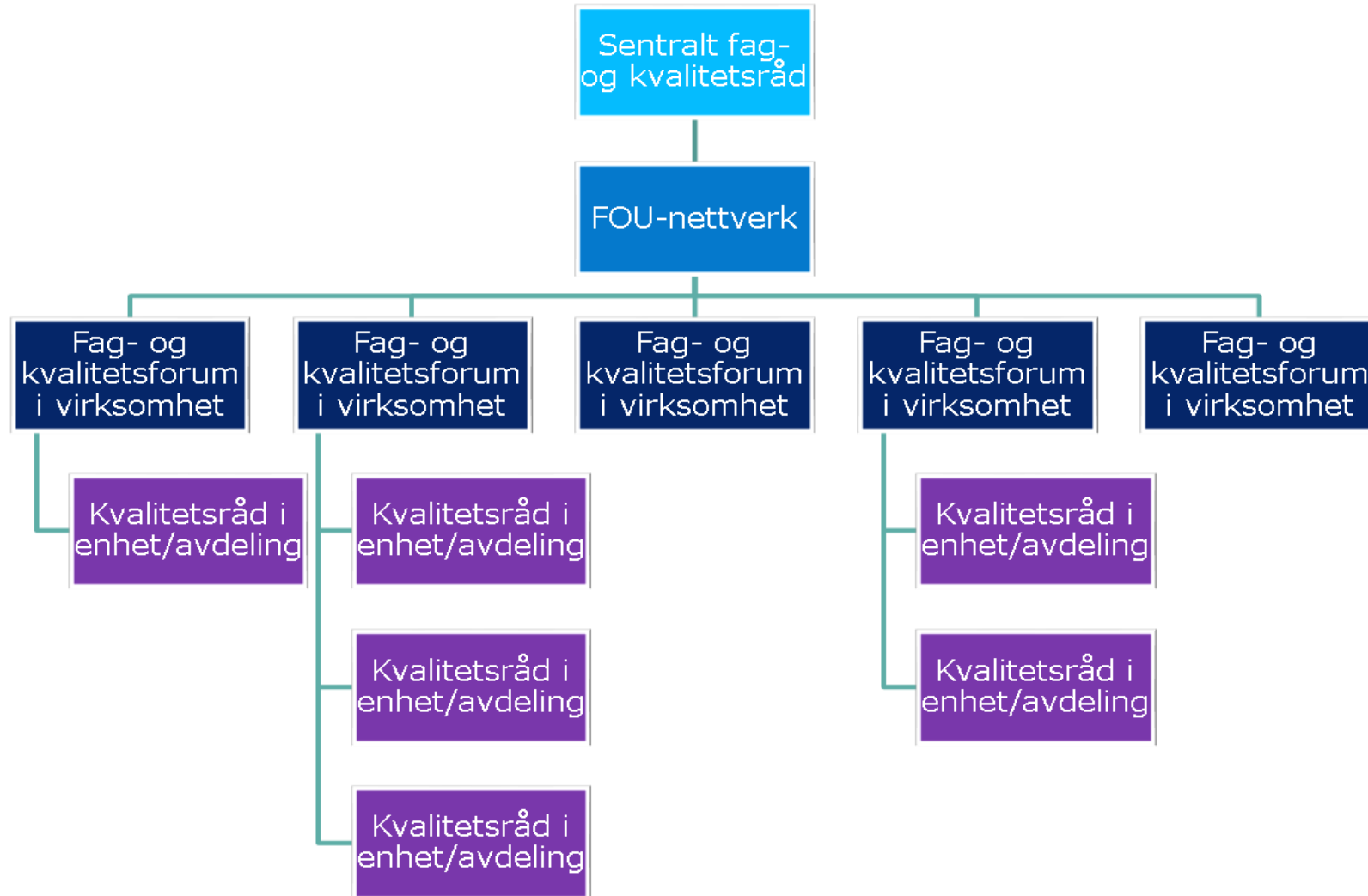
De fem strategiene er:

1. Styrke, videreutvikle og samle en forebyggende helsetjeneste
2. Styrke, videreutvikle og samle helse- og omsorgstjenestene
3. Fremme en aktiv brukerrolle
4. Sikre kvalitet og kompetanse
5. Sikre tilstrekkelig personell med nødvendig kompetanse





Sikre faglig kvalitet, kompetanse og innovasjon FOU modellen



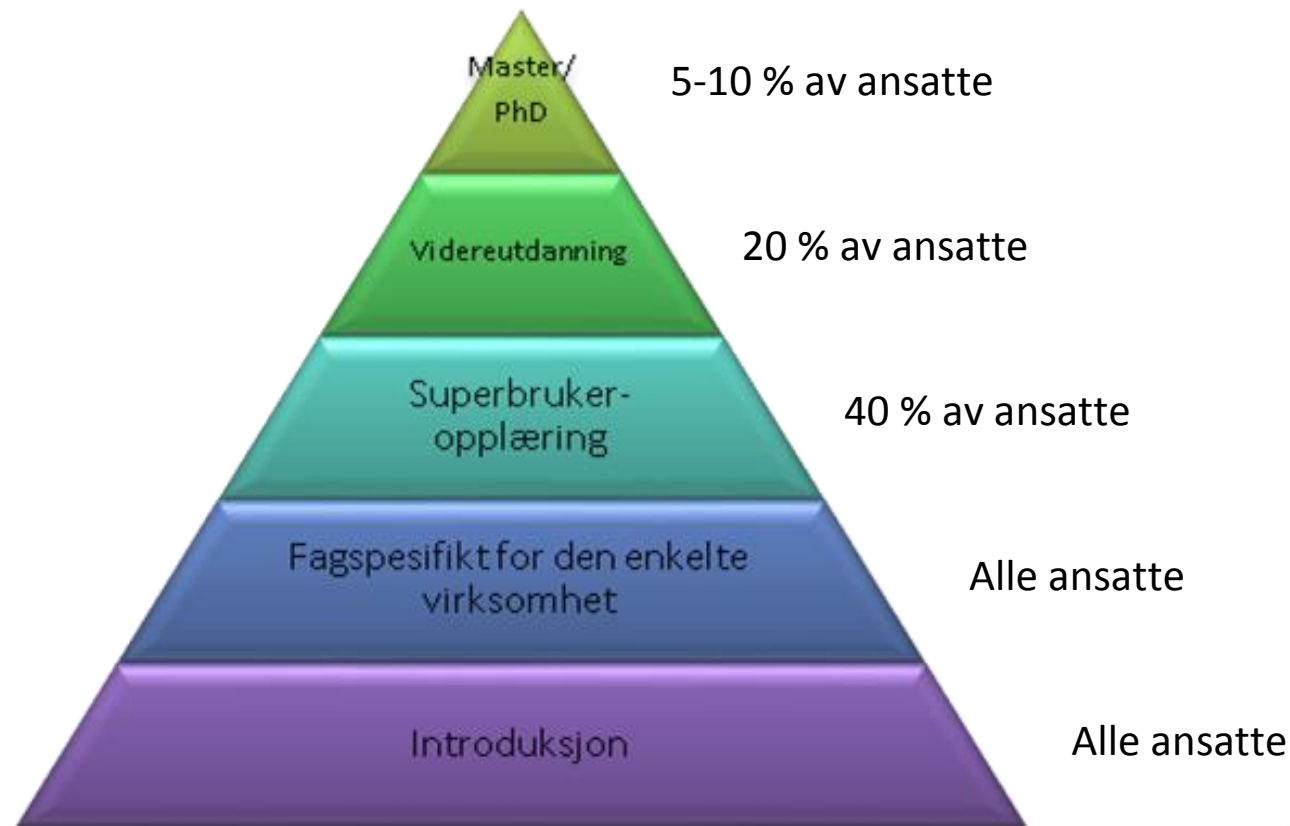


Sikre tilstrekkelig personell med nødvendig kompetanse



Kompetanseløft 2020» er en nasjonal satsning med formål om å bidra til styrking av kunnskapsgrunnlaget og kompetansen i kommunale helse- og omsorgstjenester. Flere ansatte har i 2016 fått tildelt plass i regi av programmet.

Eksempel på tallfestet kompetansestrategi





Asker
kommune

Læringsløyfer



Sammen
gjør vi
det mulig!

I 2016 har kommunen sendt inn 34 avvik til Bærum sykehus.

I 2015 ble det sendt 22 avvik til Bærum sykehus, dette er en økning på 54 %.



Effektiveringstid og venteliste



Bolig med bemanning, eldre	2014	2015	2016
Venteliste pr 31.12.	23	12	13
Effektiveringstid i gj.snitt	135	134	104

Bolig med stasjonær bemanning for eldre, som har personal tilgjengelig hele døgnet.

Brukertorget har behandlet 77 søknader i 2016.

57 av søknadene ble innvilget. Det er tildelt 39 boliger. Effektiveringstiden er noe redusert i forhold til tidligere. Dette skyldes flere tilgjengelige boliger og dermed flere utflyttinger.

Bolig med service	2014	2015	2016
Venteliste pr 31.12.	16	0	14
Effektiveringstid i gj.snitt	216	140	51

Det har vært en økning på ventelisten, men sett over tid er den forholdsvis lav. En av årsakene til at ventelisten har økt er at det ikke har vært noen ledige boliger i årets tre siste måneder. Den gjennomsnittlige effektiveringstiden betydelig redusert fra 2015. Bolig med service brukes i dag ikke bare til eldre, men også til andre som har tilsvarende boligbehov. Bolig med service brukes også til kartlegging av brukere. På denne måten får vi utnyttet boligmassen godt.



Venteliste og effektueringstid



Bolig med bemanning, psykisk syke	2014	2015	2016
Venteliste pr. 31.12.	7	4	3
Effektueringstid i gj.snitt.	467	290	207

Tabell 14

Bolig med bemanning, ROP	2014	2015	2016
Venteliste pr. 31.12.	10	4	2
Effektueringstid i gj.snitt	362	337	362

Bolig med bemanning, utviklingshemmede	2014	2015	2016
Venteliste pr. 31.12	11	10	23
Effektueringstid i gj.snitt	1474	1312	1365
Meldt behov neste 4 år – ikke vedtak	38	44	45

Bolig uten bemanning	2014	2015	2016
Venteliste pr. 31.12	57	59	32
Effektueringstid i gj.snitt	544	472	429
Bytte bolig			14



Asker
kommune

Boligfremskaffelse – privat leie eller kjøp av egen bolig



Sammen
gjør vi
det mulig!

Nøkkeltall privat boligfremskaffelse	Antall 2016
Antall boliger/utleiere Brukertorget har henvendt seg til	154
Antall boliger utleid via Brukertorget	60
Boliger til flykninger formidlet via Brukertorget	12
Antall deltagere på boligskolen	82
Boligskole for flykninger (4 stk)	47



Psykisk helse – Mestringshuset og Fleksible ambulante tjenester – FAT



Mestringshuset		jan- juni	juli-des	Gj.snitt
Gjennomsnitt pr. mnd		2016	2016	2016
Psykisk helse	antall brukere	270	263	266
	timer vedtak	918	843	881
	timer pr bruker	3,4	3,2	3,3

Mestringshuset		jan- juni	juli-des	Gj.snitt
Gjennomsnitt pr. mnd		2016	2016	2016
Rus	antall brukere	129	84	106
	timer vedtak	112	253	183
	timer pr bruker	0,9	3,0	1,7

FAT		jan- juni	juli-des	Gj.snitt
Gjennomsnitt pr. mnd		2016	2016	2016
	antall brukere	51	67	59
	timer vedtak	291	358	324
	timer pr bruker	5,7	5,3	5,5



Omsorgslønn – utvikling



Omsorgslønn 2012 - 2016 Gjennomsnitt pr. mnd	sum 2016	sum 2015	sum 2014	sum 2013	sum 2012
Antall brukere <= 18 år	66	62	62	59	79
Antall brukere >18 år	63	66	71,1	92,1	83,7
herav antall brukere >60 år	12	16	19,7	22,9	
Brukere totalt	129	128	133	152	163
Antall timer <= 18 år	3 084	2 796	2 774	2 682	3 581
Antall timer > 18 år	3 370	3 700	3 965	5 101	4 515
Herav timer >60 år	686	992	1 109	1 319	-
Timer totalt	6 455	6 496	6 739	7 783	8 097
Timer snitt pr. bruker	50,3	50,8	50,8	51,2	49,7



Brukerstyrt personlig assistent (BPA) – utvikling



BRUKERSTYRT PERSOLIG ASSISTENT 2012 - 2016	sum	sum	sum	sum
Gjennomsnitt pr. mnd.	2016	2015	2014	2013
Alle ordninger				
Antall brukere <=18år	6	6	6	4
Antall brukere >18 år	45	44	41	43
herav antall brukere > 60 år	11	9	8	16
Antall totalt	51	49	47	47
Timer brukere <=18år	1484	1210	1237	1081
Timer brukere >18 år	9796	8389	8021	8252
Herav timer brukere > 60 år	1551	1123	941	1022
Timer totalt	11280	9598	9257	9333
Snitt pr. bruker	219	195	196	197



Kvalitetsavvik

Interne meldinger i Askerdialogen



Type avvik	1/1-31/12 2015	1/1-31/12 2016	Økning i antall fra 2015-2016	Økning i prosent fra 2015-2016
Legemiddelavvik				
Antall registrerte avvik	440	588	148	25,2 %
Antall behandlede avvik	430	546	116	21,2 %
Vold og trusler				
Antall registrerte avvik	945	1986	1041	52,4 %
Antall behandlede avvik	941	1960	1019	52,0 %
Fall				
Antall registrerte avvik	146	481	335	69,6 %
Antall behandlede avvik	139	469	323	68,9 %



Klagesaker registrert ved Brukertorget



Klager som er sendt til Fylkesmannen:				
Sakstype	Antall	Stadfestet	Delvis omgjort	Omgjort
Omsorgslønn	3	0	1	1
Avlastning	1	0	0	0
Praktisk bistand	0	0	0	0
Støttekontakt	4	1	0	3
Korttid institusjon	0	0	0	0
BPA	2	0	0	0
Langtidsopphold	0	0	0	0
Vederlag	5	5	0	0
Psykisk helse	2	2	0	0
Totalt	17	8	1	4