



# Lokaldemokratiundersøkelsen i Asker – resultater

6. mars 2017 – Jørn Ivar Baade, KS

## Dette er KS

- 426 kommuner
- 19 fylkeskommuner

## Styres av medlemmene

- Kommuner og fylkeskommuner er politisk styrt
- Styremedlemmene i KS er folkevalgte i kommuner og fylkeskommuner



Kartgrunnlag Copyright © Statens kartverk,  
Norsk Eiendomsinf., Asplan Viak Internet AS

## *Målestokker for lokalt demokrati:*

- Pålitelig styre  
– har borgerne **tillit** til styret?
- Ansvarlig styre  
– kan borgerne **føre kontroll** med styret?
- Borgernært styre  
– blir borgerne **hørt** av de styrende?
- Effektivt styre  
– hva **får borgerne igjen** av styret?

# To undersøkelser i 2017 – [www.bedrekommune.no](http://www.bedrekommune.no)

## 1. **Innbyggerundersøkelse**

Telefonundersøkelse med 14 spørsmål til 400 innbyggere i oktober

## 2. **Folkevalgtundersøkelse** til alle i kommunestyret 17.oktober

14 spørsmål som til innbyggerne

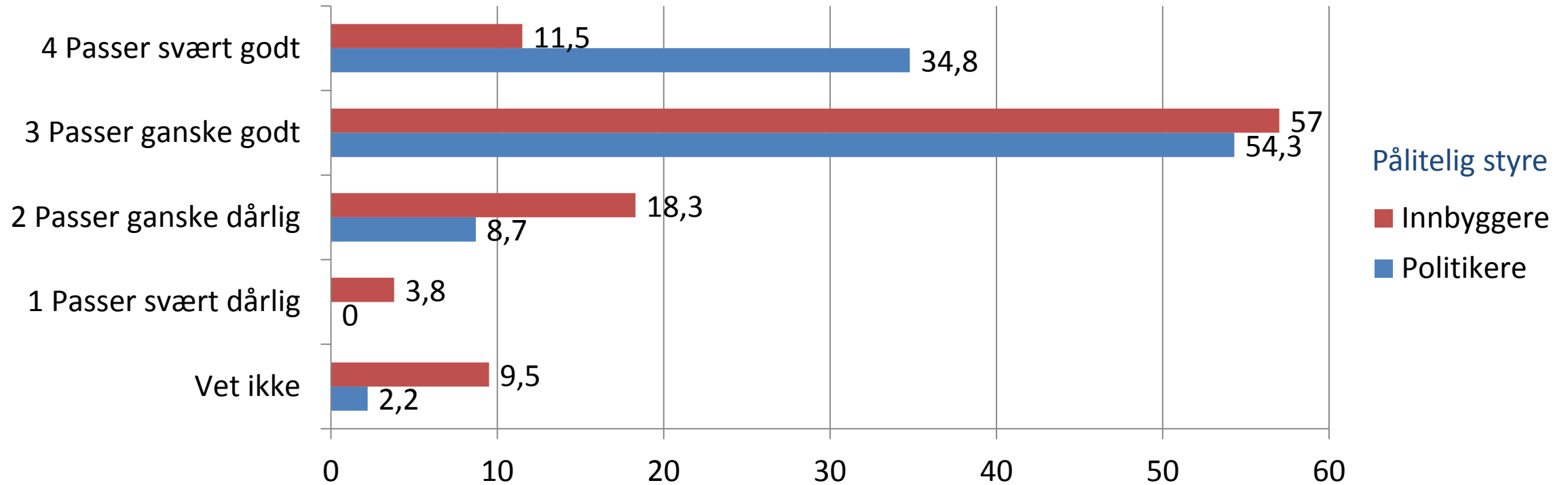
29 spørsmål om arbeidet som folkevalgt og forholdet til administrasjonen

Benchmarking/sammenligning som metode - hva er et godt resultat?

Kan sammenligne med:

- Seg selv over tid
- Utvalgte kommuner
- Landsgjennomsnitt.
- Sammenligne innbyggere og folkevalgte

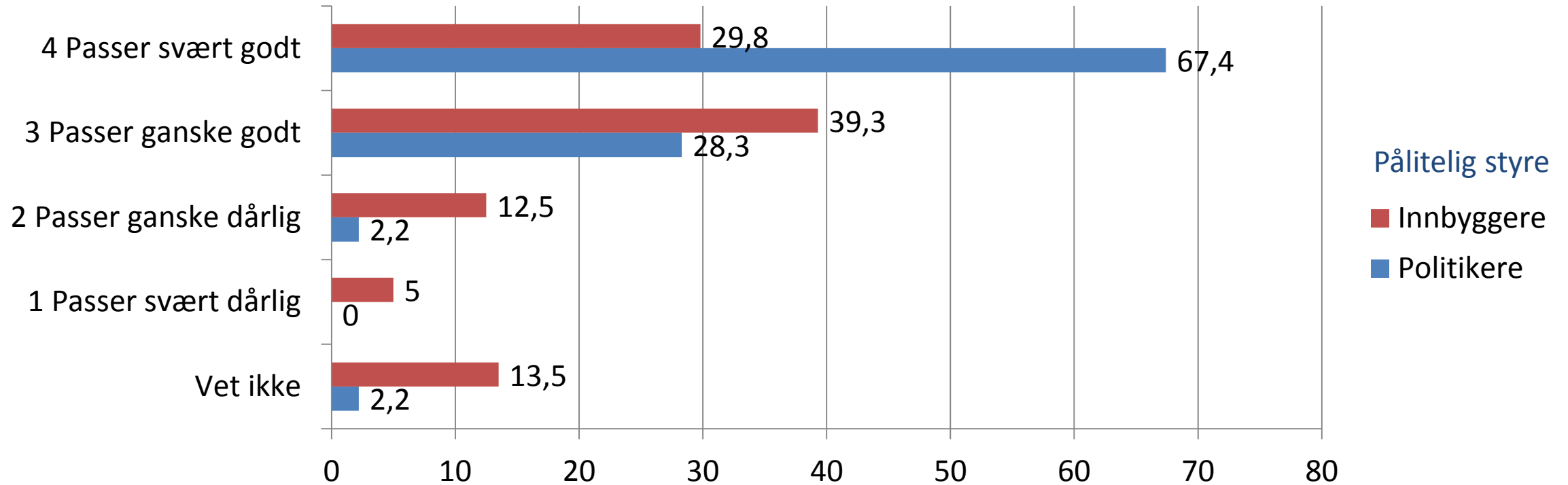
# Som regel kan en stole på løftene fra politikerne her i kommunen



	2014	2017	Endring
Innbyggere	2,9	2,8 (2,4)	-0,1
Folkevalgte	3,3	3,3 (3,1)	0

Landsgjennomsnitt i parentes

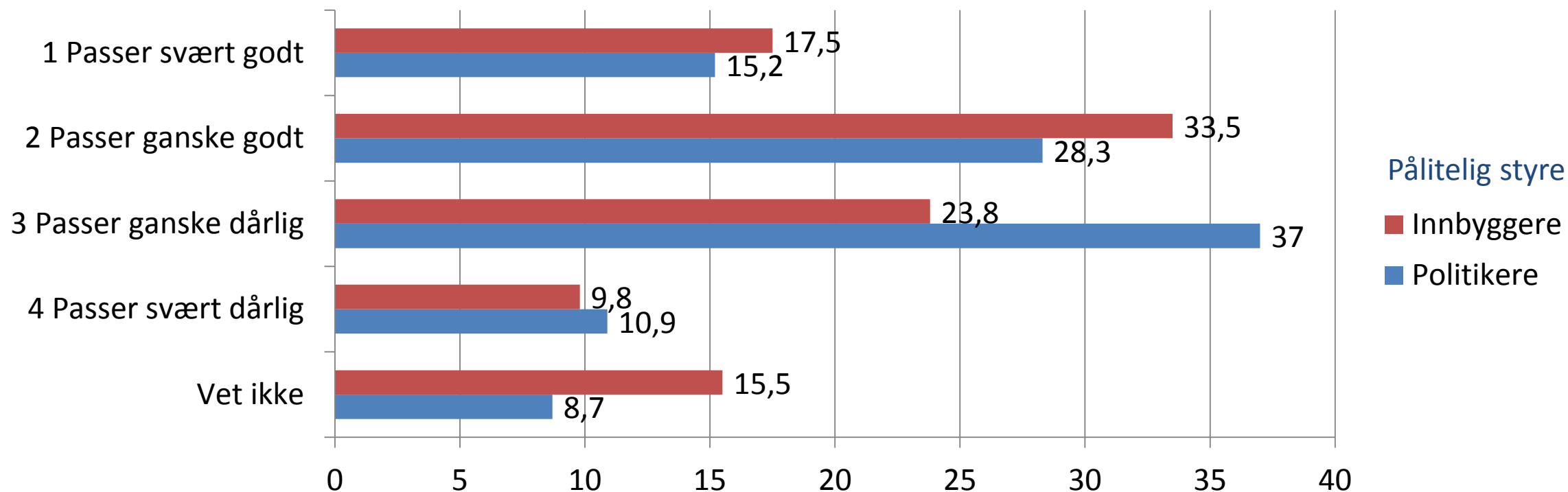
# Her i kommunen misbruker ikke de folkevalgte sin makt til personlig fordel



	2014	2017	Endring
Innbyggere	3,0	3,1 (2,7)	0,1
Folkevalgte	3,6	3,7 (3,3)	0,1

Landsgjennomsnitt i parentes

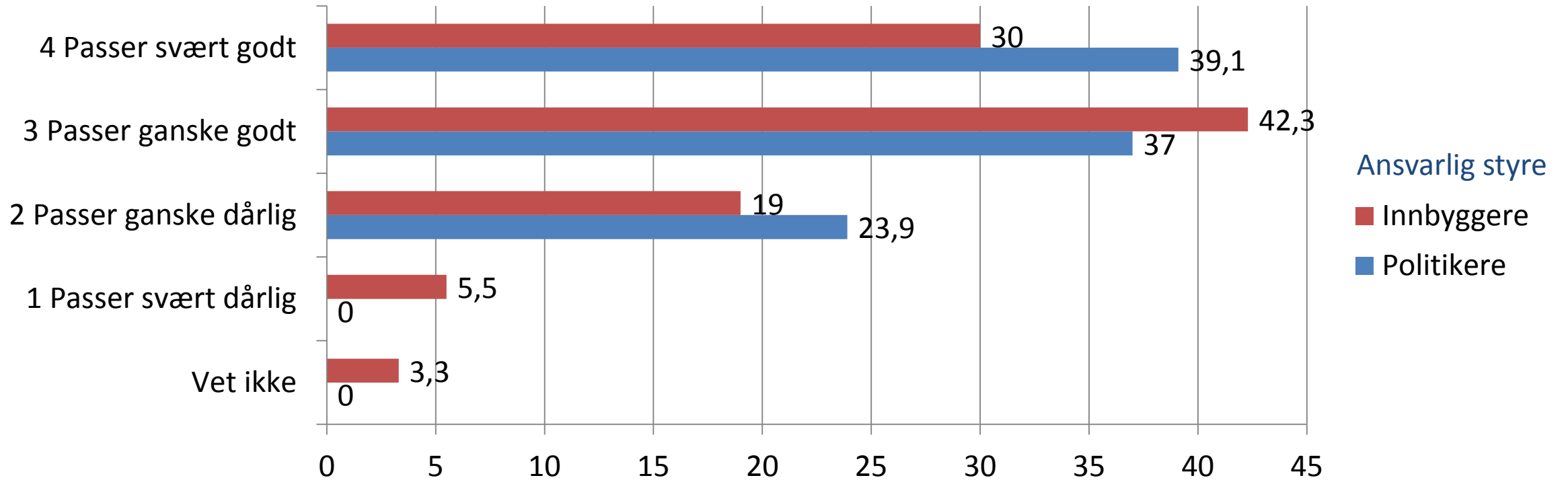
## De som har gode personlige forbindelser i kommunen får lettere ivaretatt sine interesser



	2014	2017	Endring
Innbyggere	2,2	2,3 (2,1)	0,1
Folkevalgte	2,7	2,5 (2,4)	-0,2

Landsgjennomsnitt i parentes

## Kommunen gjør en god jobb med å informere innbyggerne om aktuelle saker som diskuteres i kommunepolitikken

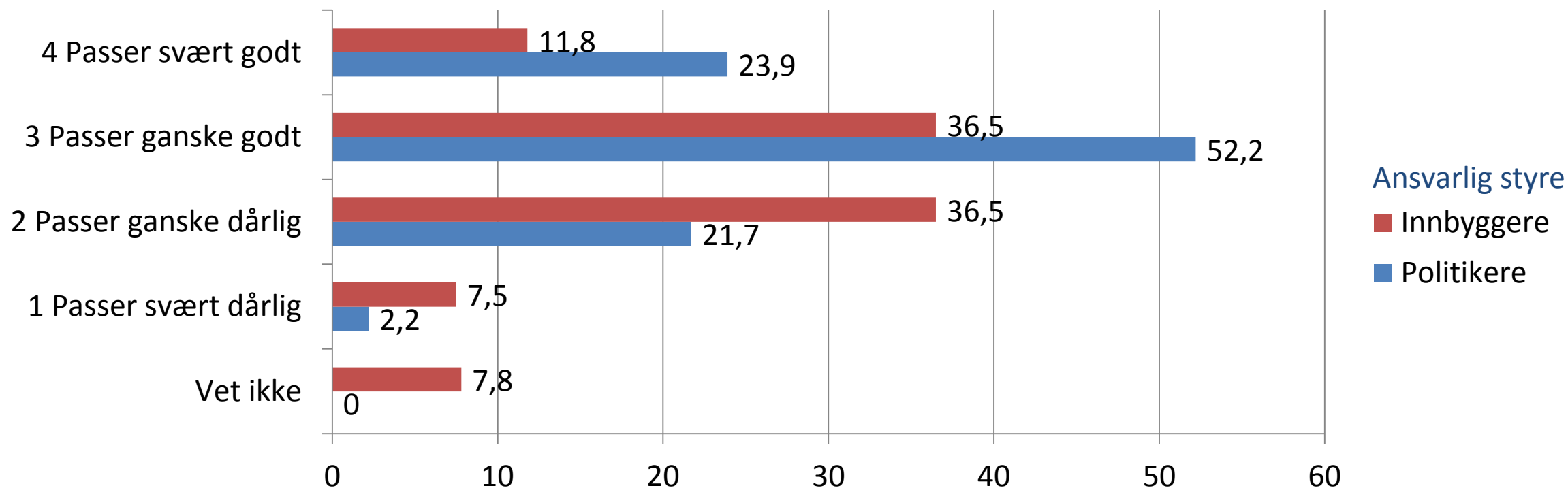


	2014	2017	Endring
Innbyggere	3,1	3,0 (2,7)	-0,1
Folkevalgte	3,3	3,2 (3,0)	-0,1

Landsgjennomsnitt i parentes



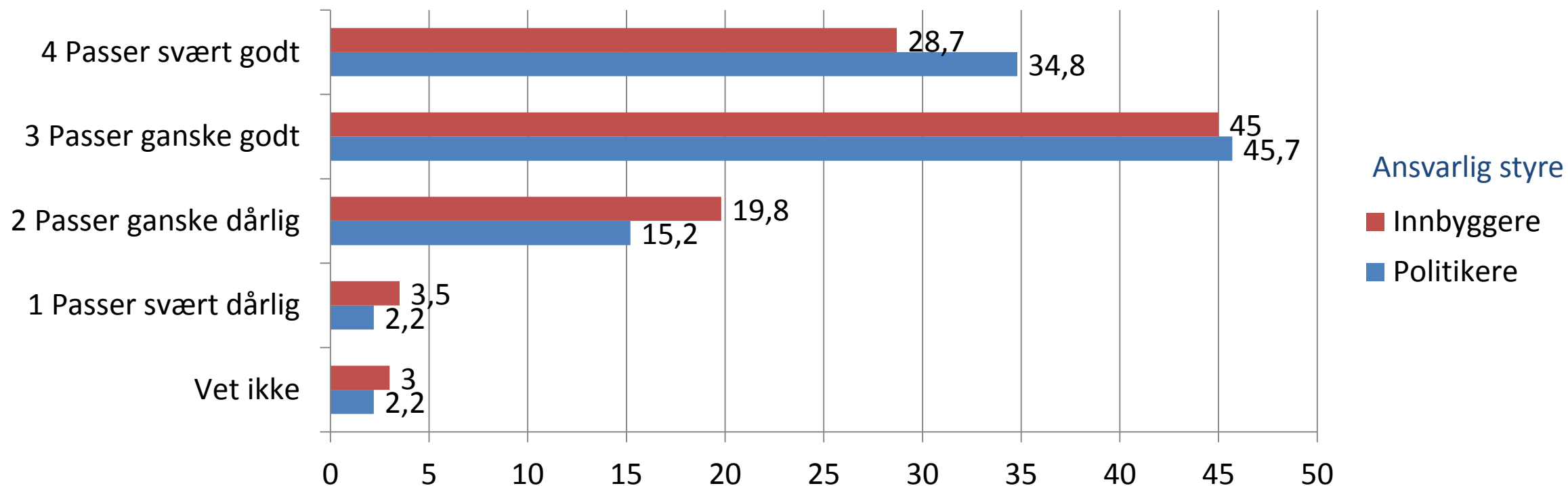
## Kommunen gjør en god jobb med å informere innbyggerne om hvordan kommunens inntekter brukes



	2014	2017	Endring
Innbyggere	2,6	2,6 (2,3)	0
Folkevalgte	2,9	3,0 (2,8)	0,1

Landsgjennomsnitt i parentes

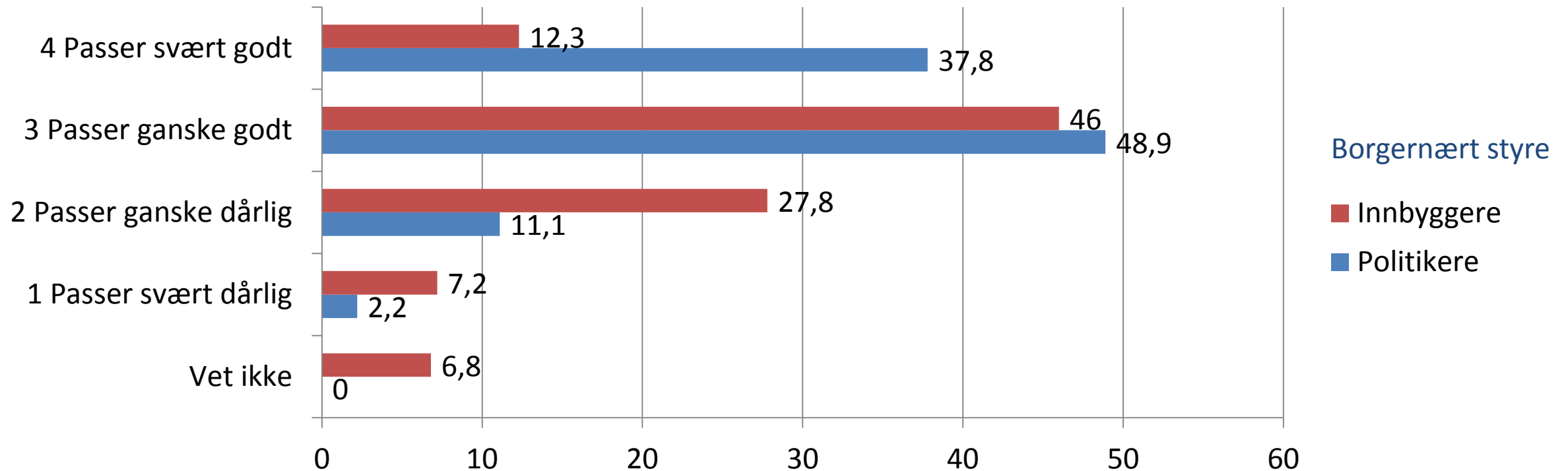
## Stort sett vet innbyggerne nok om forholdene her i kommunen til å bruke stemmeseddelen på en fornuftig måte i kommunevalg



	2014	2017	Endring
Innbyggere	3,2	3,0 (2,8)	-0,2
Folkevalgte	3,3	3,2 (3,0)	0,1

Landsgjennomsnitt i parentes

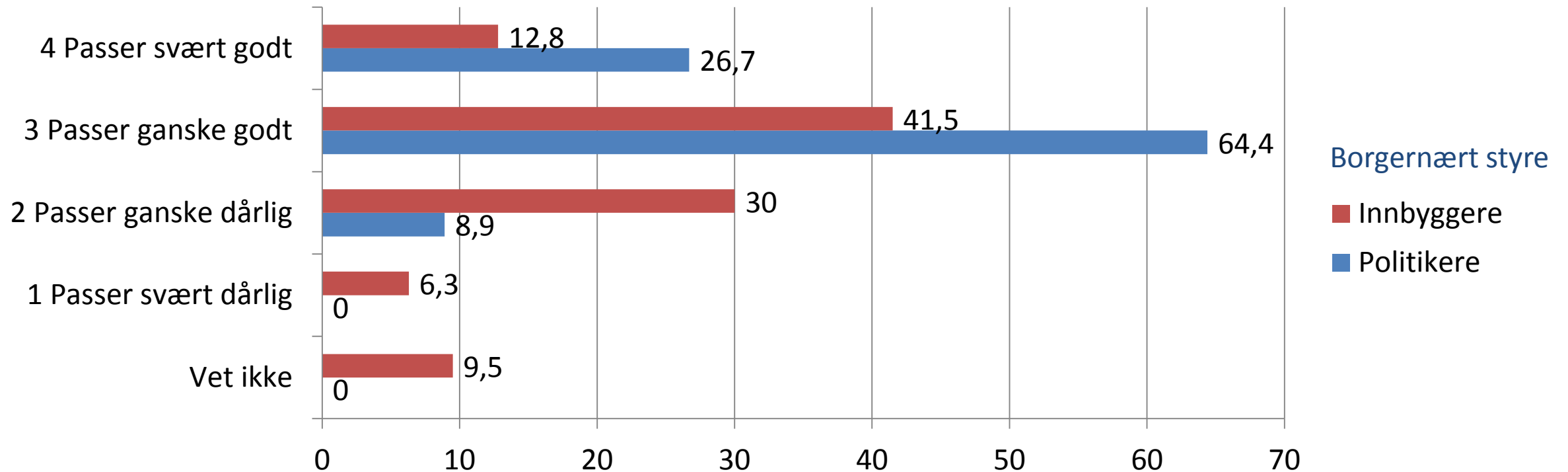
## Her i kommunen har innbyggerne gode muligheter til å påvirke beslutninger som engasjerer dem



	2014	2017	Endring
Innbyggere	2,7	2,7 (2,5)	0
Folkevalgte	3,5	3,2 (3,1)	-0,3

Landsgjennomsnitt i parentes

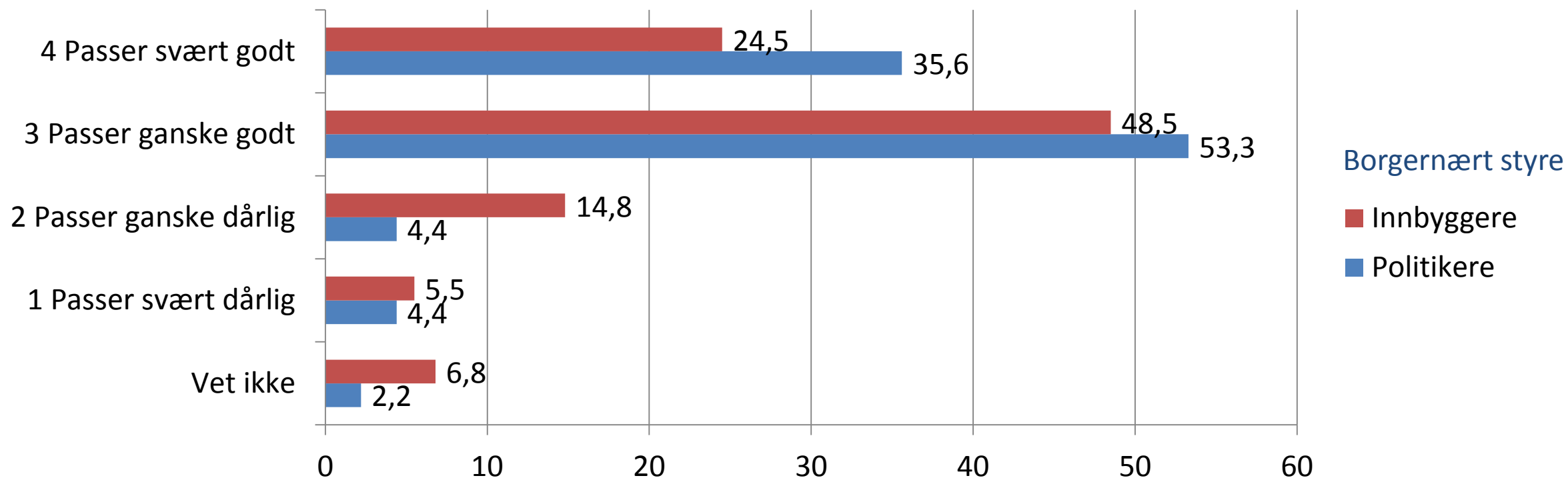
## Her i kommunen involverer politikerne innbyggerne i forsøk på å finne løsninger på lokale problemer



	2014	2017	Endring
Innbyggere	2,8	2,7 (2,4)	-0,1
Folkevalgte	3,3	3,2 (2,9)	-0,1

Landsgjennomsnitt i parentes

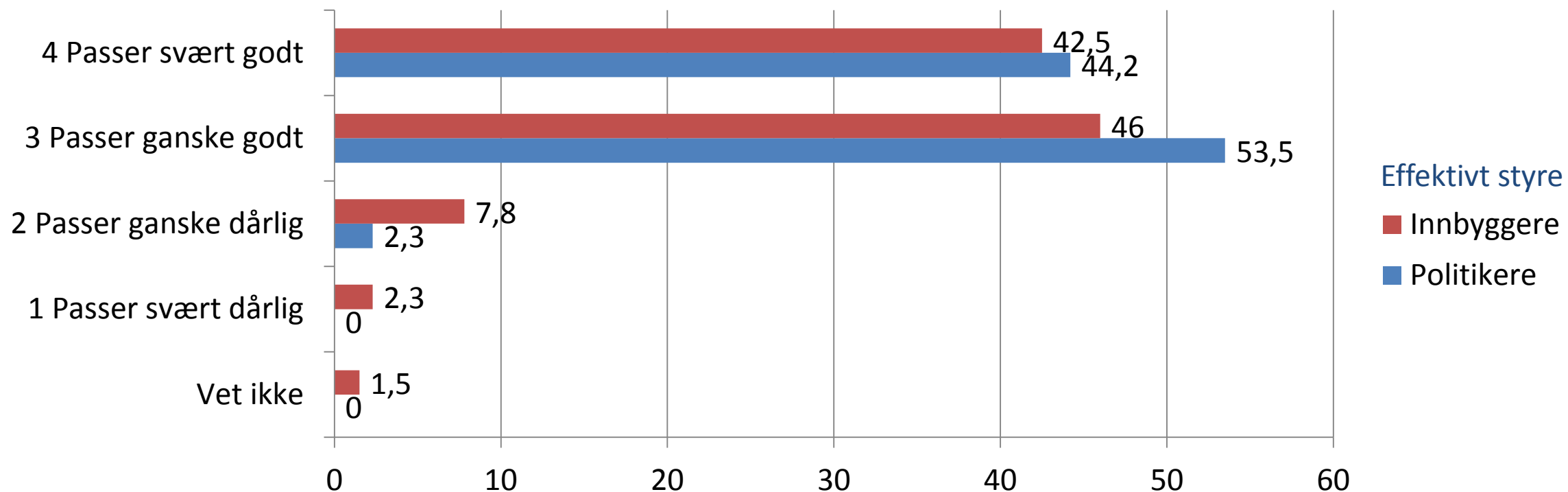
## Kommuneadministrasjonen gjør alltid sitt beste for å hjelpe innbyggerne



	2014	2017	Endring
Innbyggere	3,0	3,0 (2,6)	0
Folkevalgte	3,4	3,2 (3,1)	-0,2

Landsgjennomsnitt i parentes

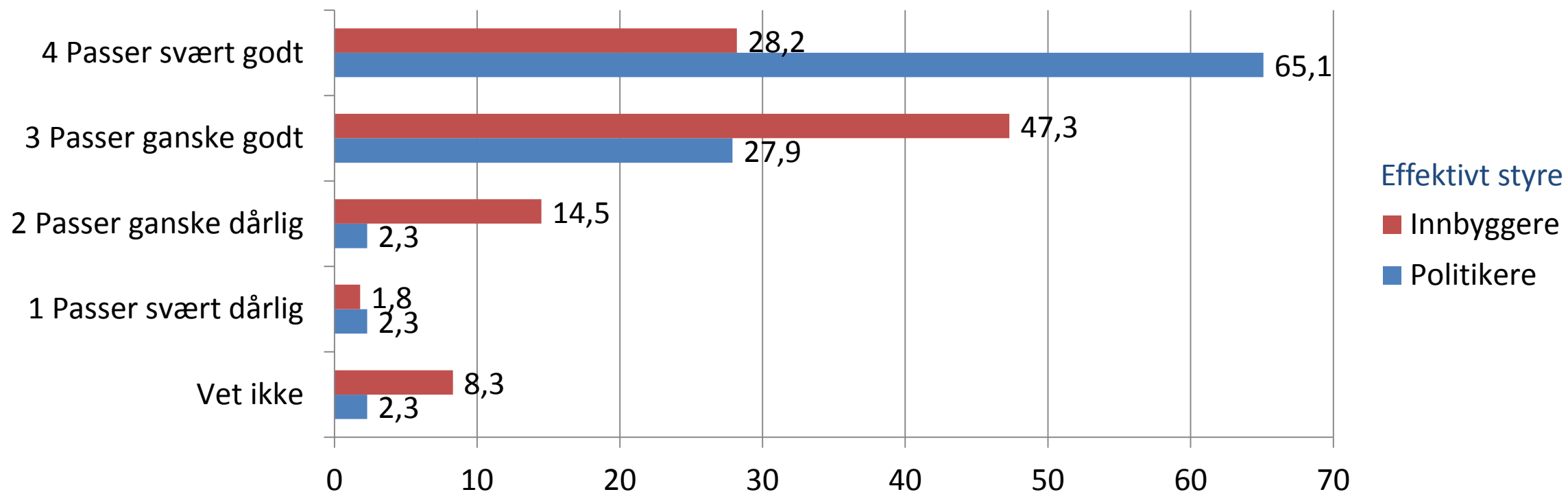
## Jeg er i det store og hele godt fornøyd med kommunens tjenestetilbud til innbyggerne



	2014	2017	Endring
Innbyggere	3,2	3,3 (2,9)	0,1
Folkevalgte	3,5	3,4 (3,2)	-0,1

Landsgjennomsnitt i parentes

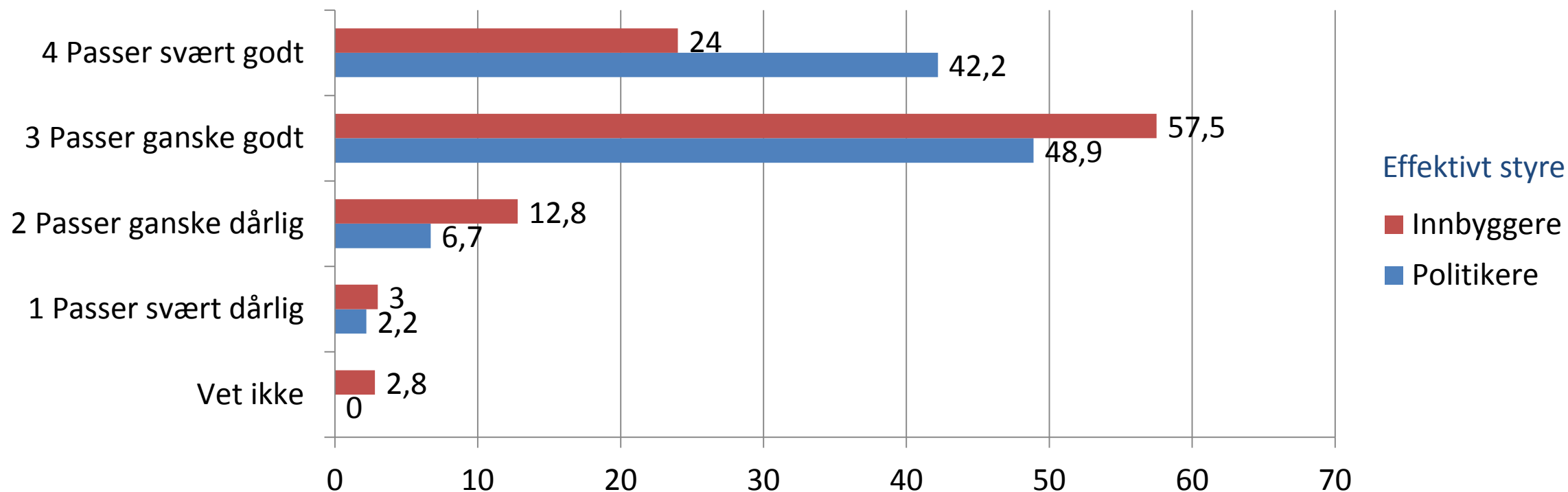
## I denne kommunen forvaltes de økonomiske ressursene på en forsvarlig måte



	2014	2017	Endring
Innbyggere	3,0	3,1 (2,5)	0,1
Folkevalgte	3,6	3,6 (3,2)	0

Landsgjennomsnitt i parentes

## Jeg er i det store og hele godt fornøyd med måten kommunen takler utfordringene som dette lokalsamfunnet står overfor

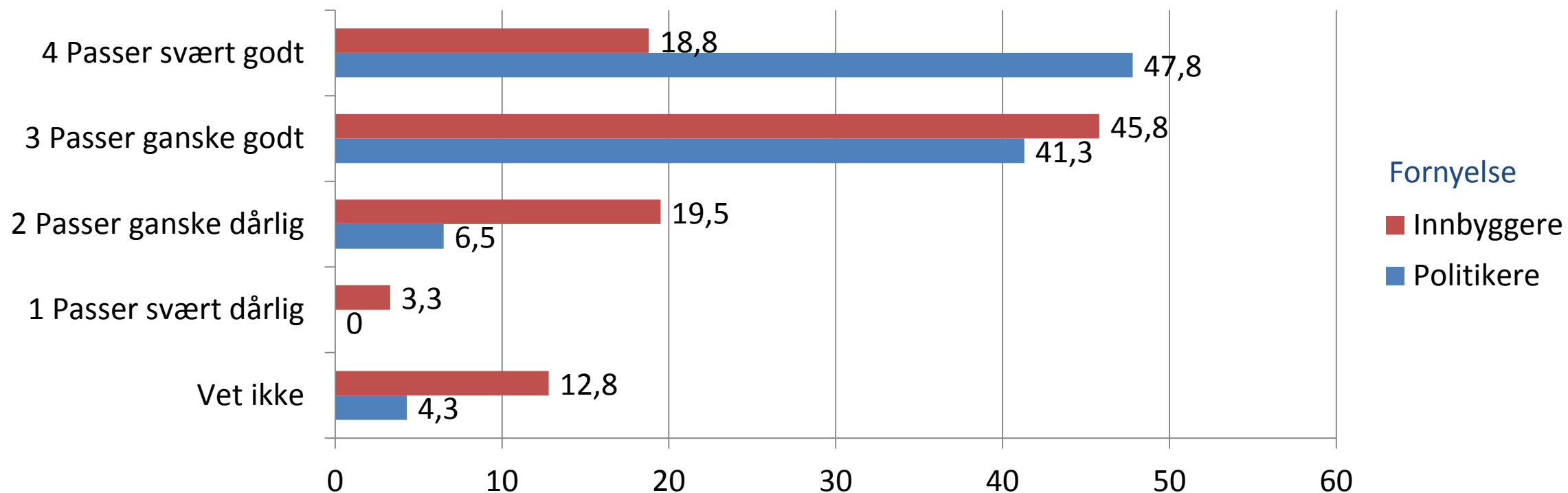


	2014	2017	Endring
Innbyggere	2,9	3,1 (2,6)	0,2
Folkevalgte	3,3	3,3 (3,1)	0

Landsgjennomsnitt i parentes



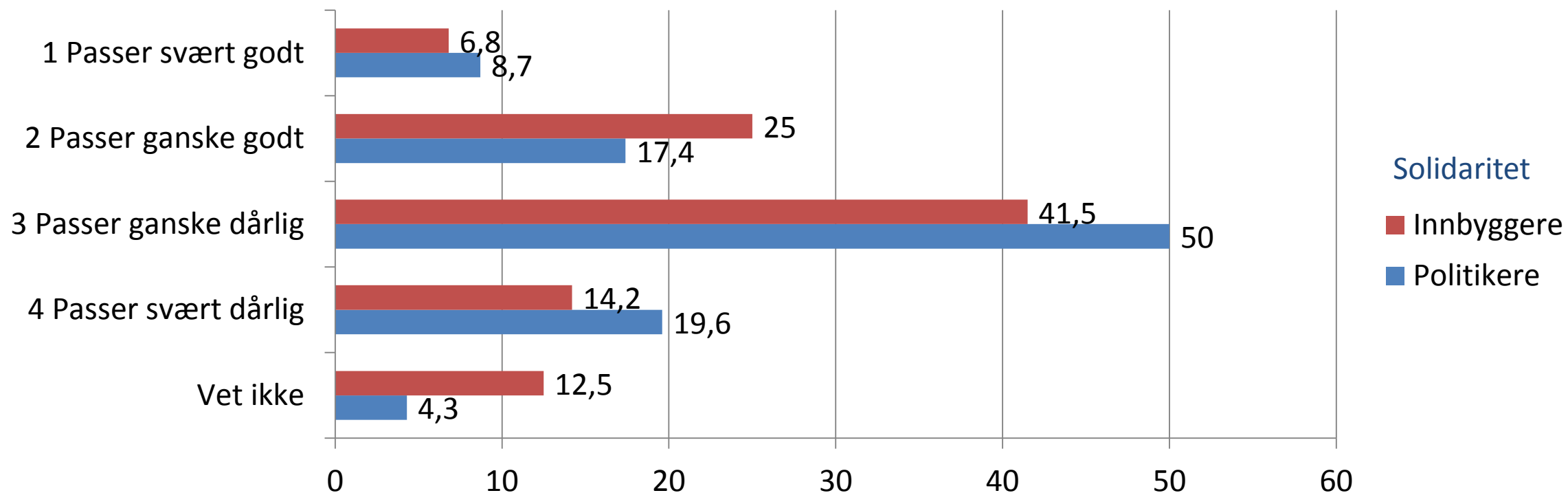
## Denne kommunen utvikler og fornyer seg hele tiden i måten å løse oppgaver på



	2014	2017	Endring
Innbyggere	2,9	2,9 (2,5)	0
Folkevalgte	3,4	3,4 (3,0)	0

Landsgjennomsnitt i parentes

## Denne kommunen gjør lite for de mest sårbare i samfunnet



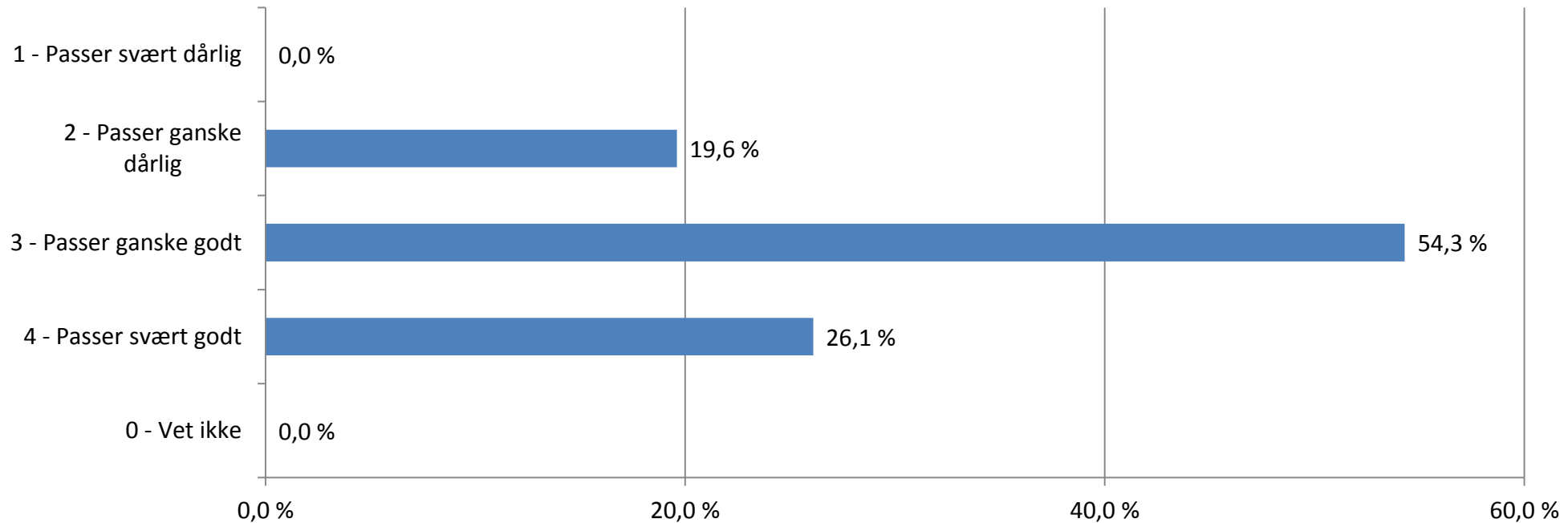
	2014	2017	Endring
Innbyggere	2,5	2,7 (2,6)	0,2
Folkevalgte	2,8	2,8 (2,6)	0

Landsgjennomsnitt i parentes

# Om arbeidet som folkevalgt og forholdet til administrasjonen



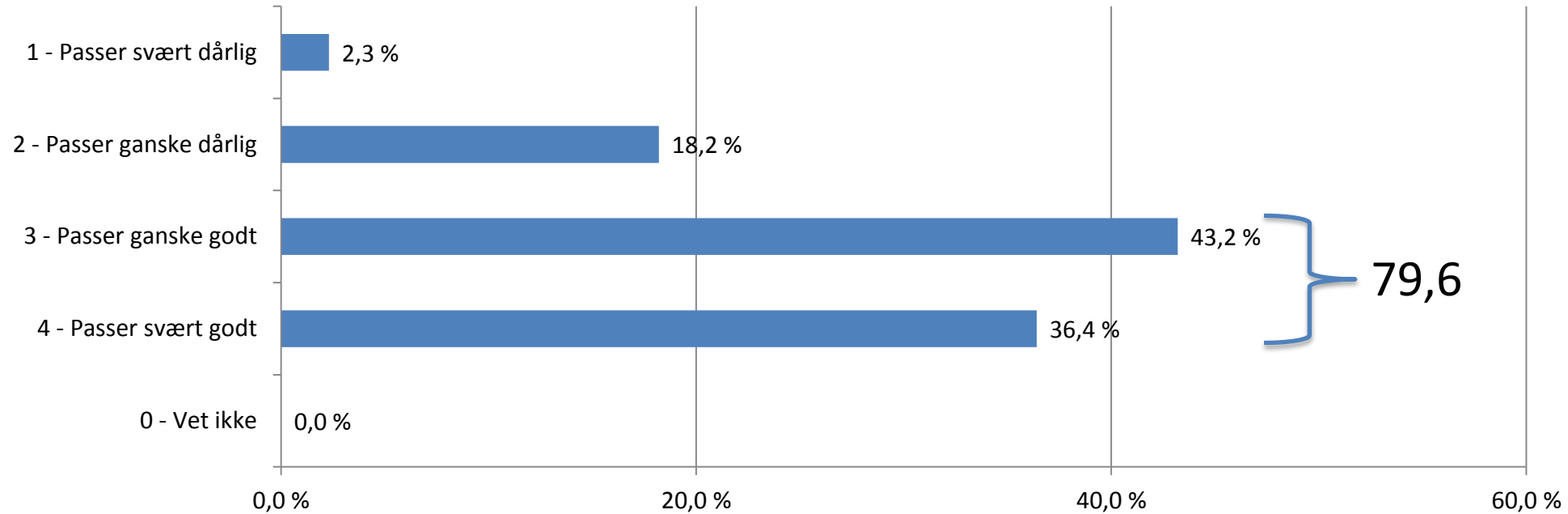
## 1. Det er klare partipolitiske skillelinjer i kommunepolitikken



2014	2017	Endring
3,4	3,1 (3,0)	-0,3

Landsgjennomsnitt i parentes

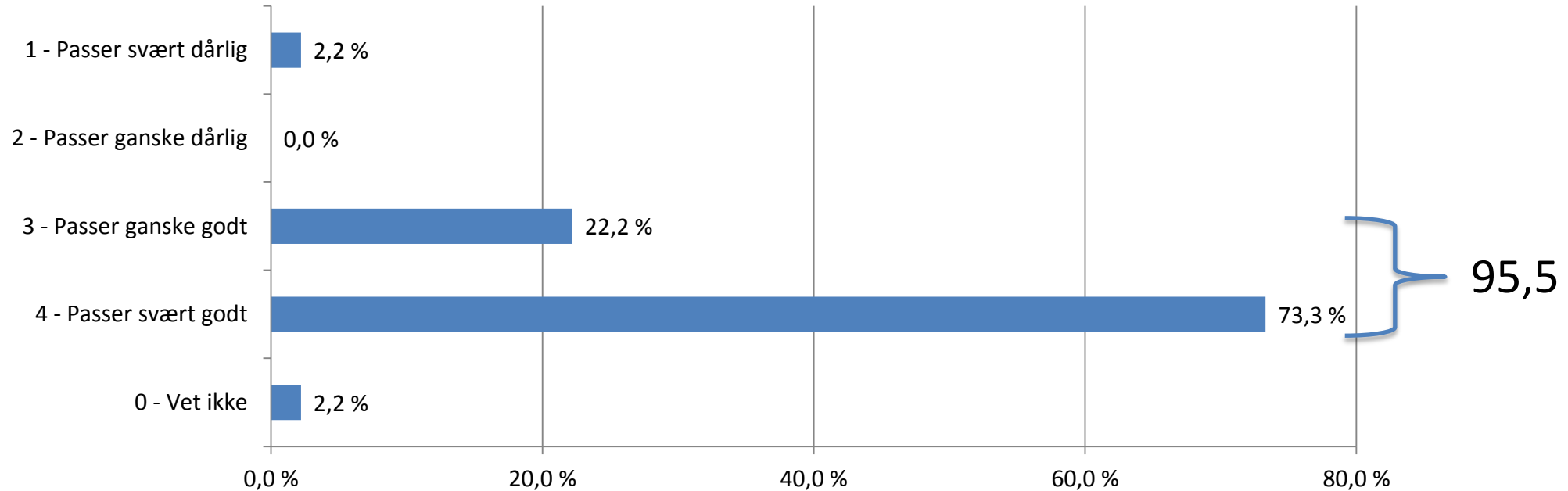
## 2. I vårt kommunestyre er det gode politiske debatter



2014	2017	Endring
2,9	3,1 (3,0)	0,2

Landsgjennomsnitt i parentes

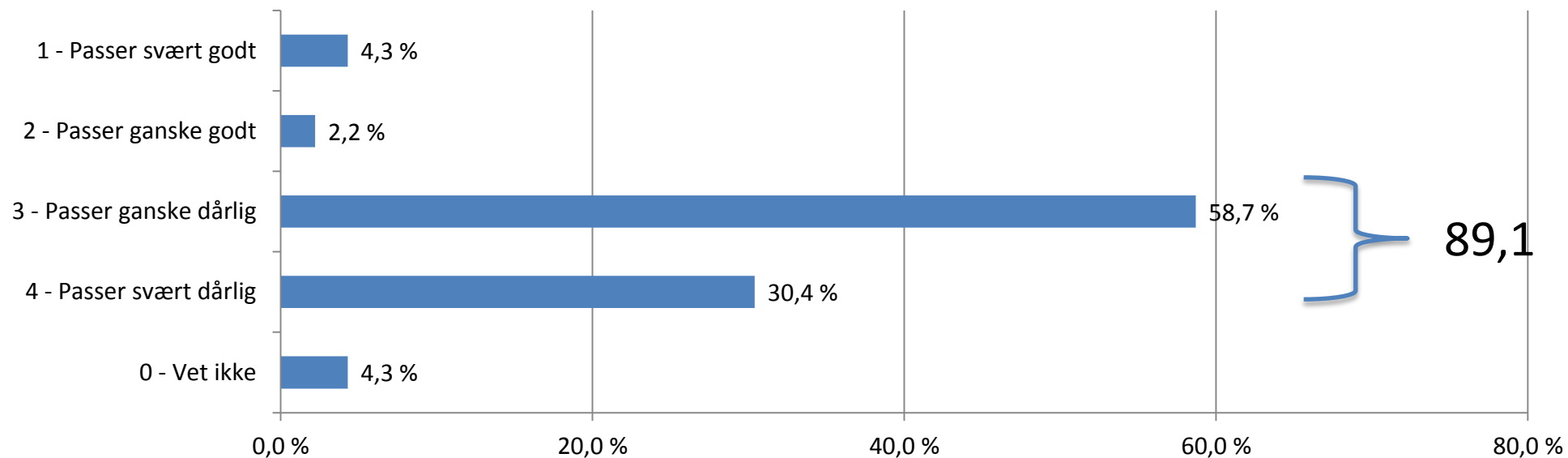
### 3. Ordføreren er en ordfører for hele kommunestyret



2014	2017	Endring
3,7	3,7 (3,2)	0

Landsgjennomsnitt i parentes

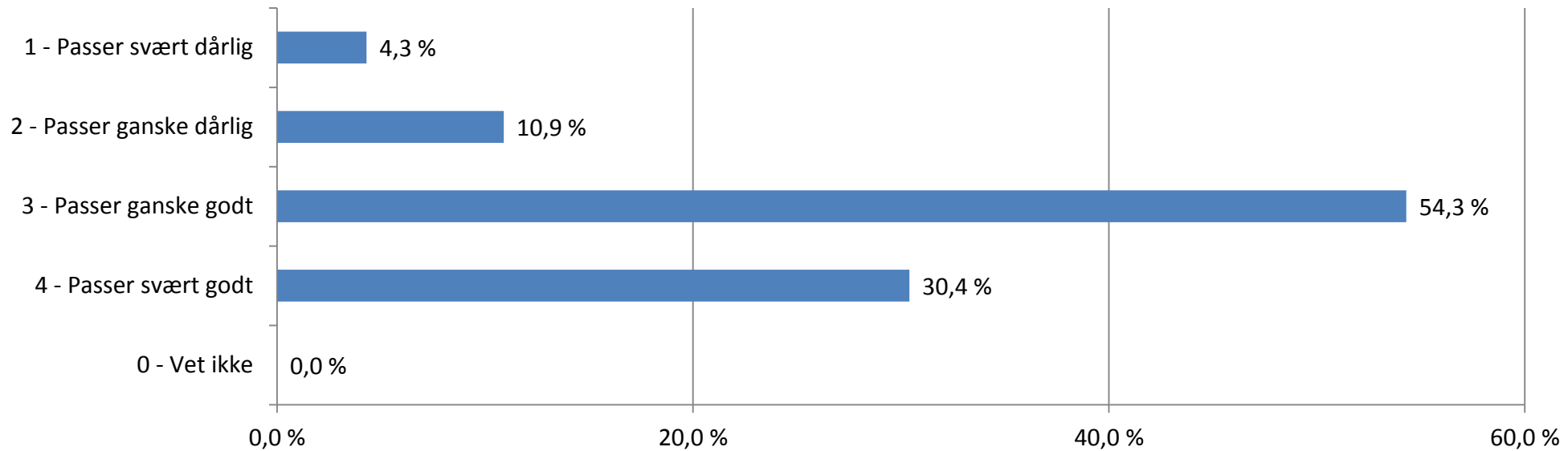
#### 4. Her i kommunen er det dårlige relasjoner mellom posisjon og opposisjon.



2014	2017	Endring
2,8	3,2 (2,7)	0,4

Landsgjennomsnitt i parentes

## 5. Her i kommunen er det lett for de folkevalgte å få satt en sak på dagsorden

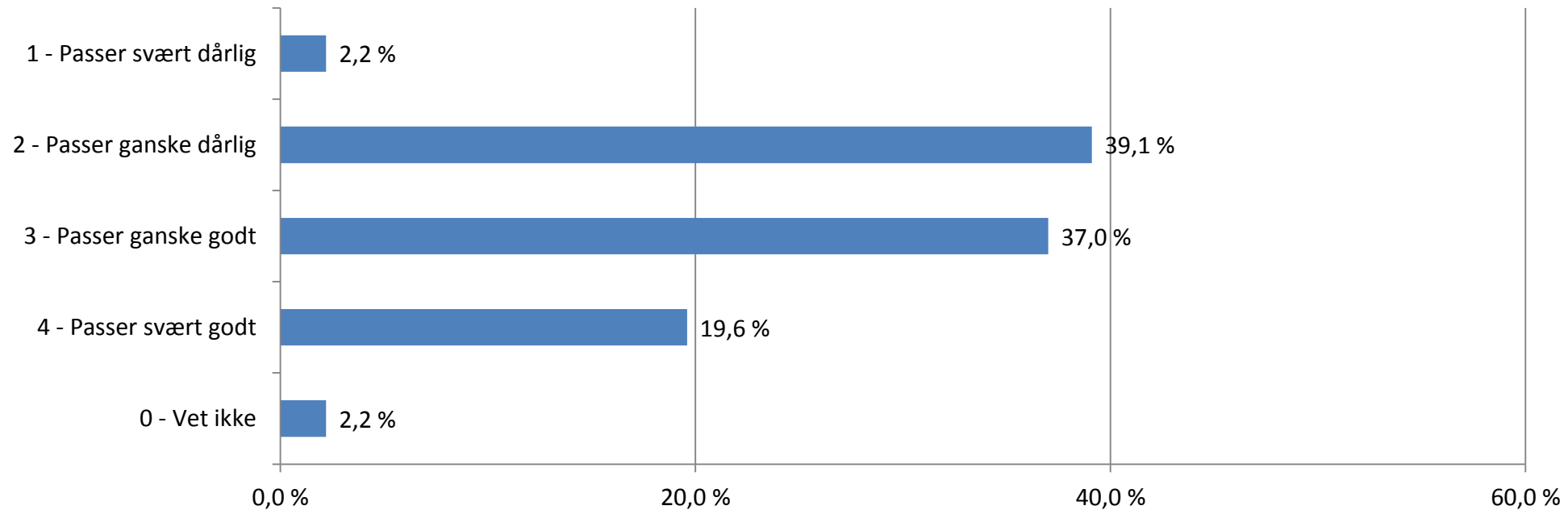


2014	2017	Endring
3,2	3,1 (3,1)	-0,1

Landsgjennomsnitt i parentes



## 6. Her i kommunen er det politikerne som setter dagsorden

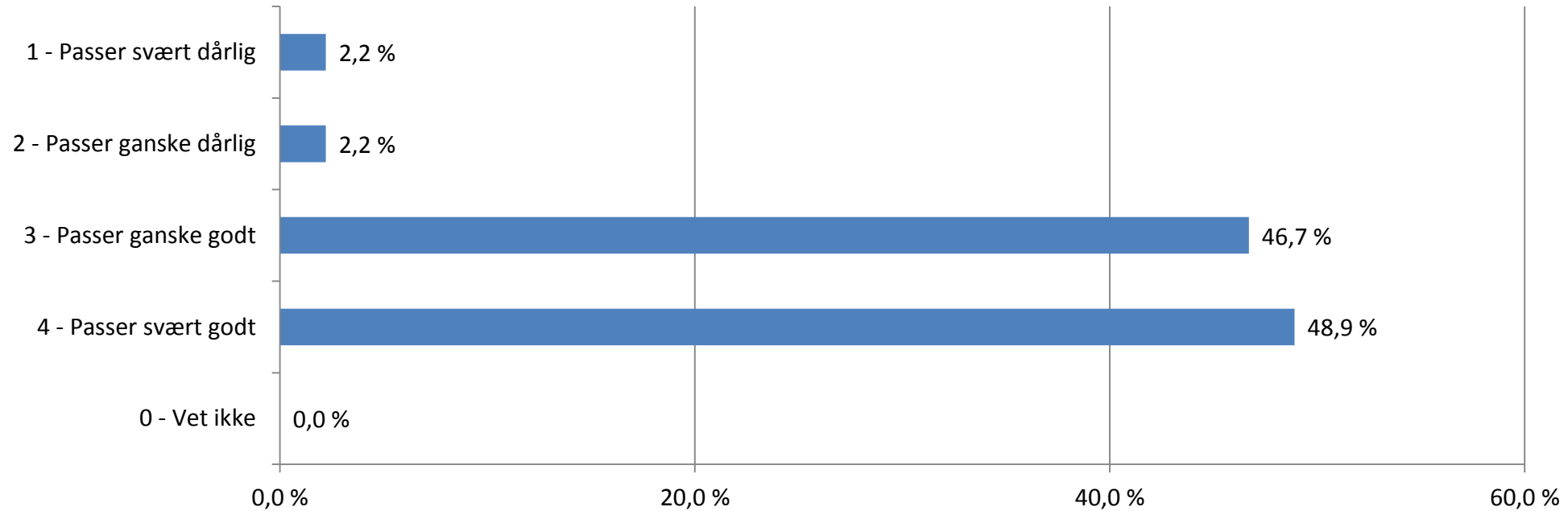


**2017**

2,8 (2,7)

Landsgjennomsnitt i parentes

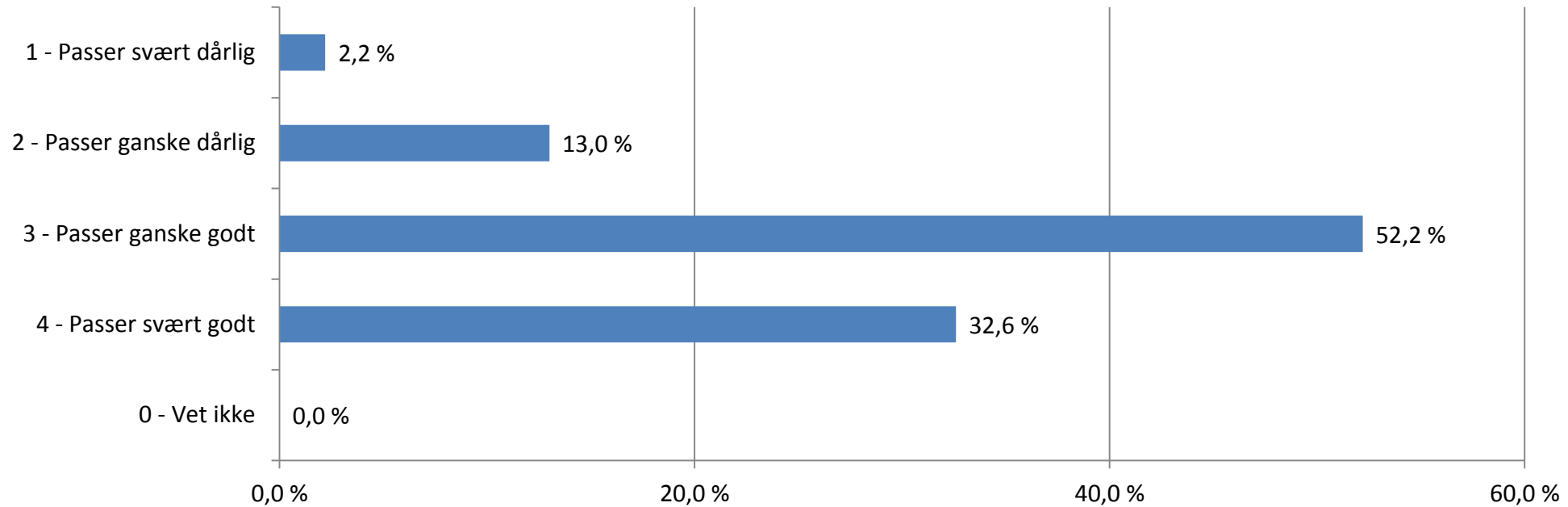
## 7. Jeg synes min rolle som folkevalgt er klar



2014	2017	Endring
3,5	3,4 (3,4)	-0,1

Landsgjennomsnitt i parentes

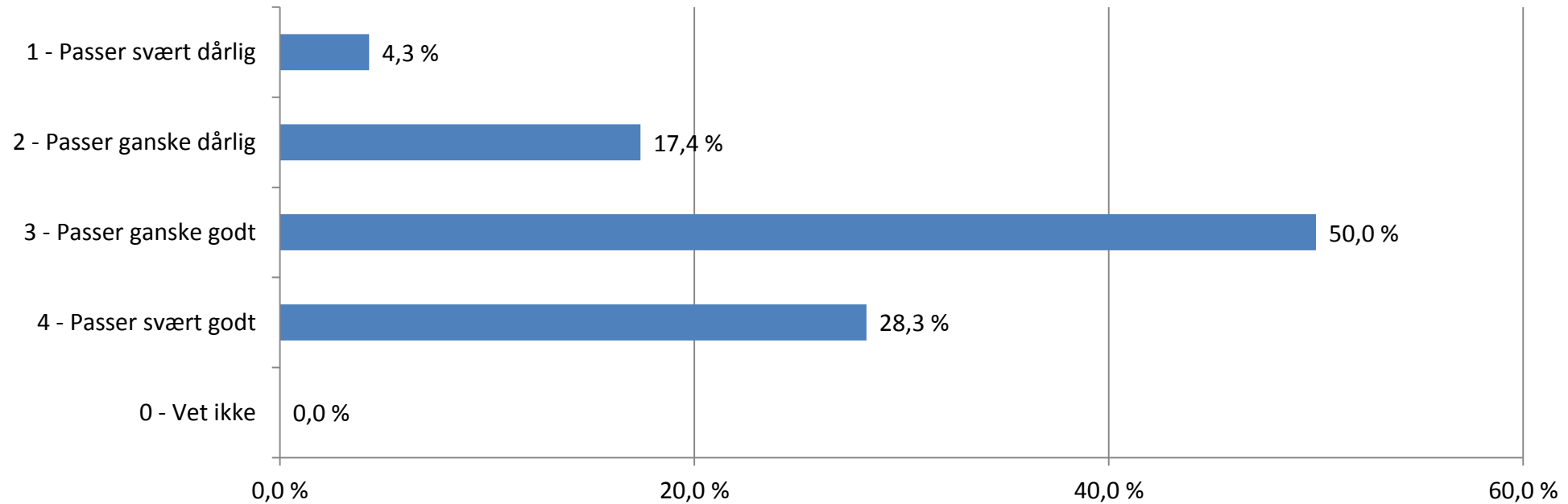
## 8. Det er en klar rolle- og ansvarsfordeling mellom de politiske organene



2014	2017	Endring
3,1	3,2 (3,1)	0,1

Landsgjennomsnitt i parentes

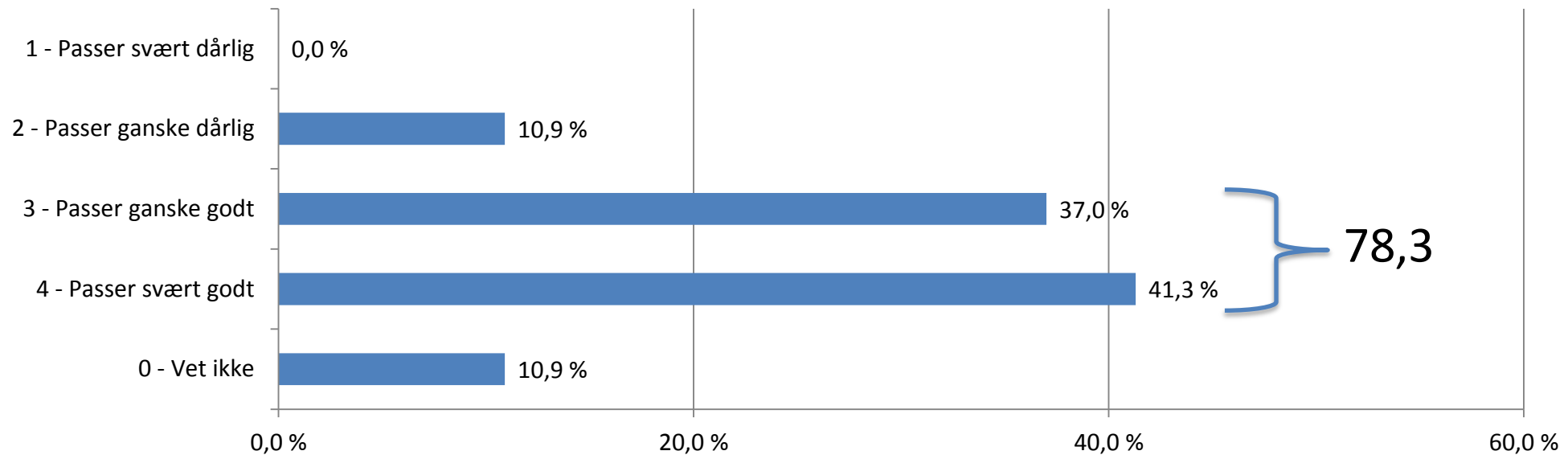
## 9. Jeg er godt kjent med delegeringsreglementet her i kommunen



2014	2017	Endring
3,2	3,0 (3,1)	-0,2

Landsgjennomsnitt i parentes

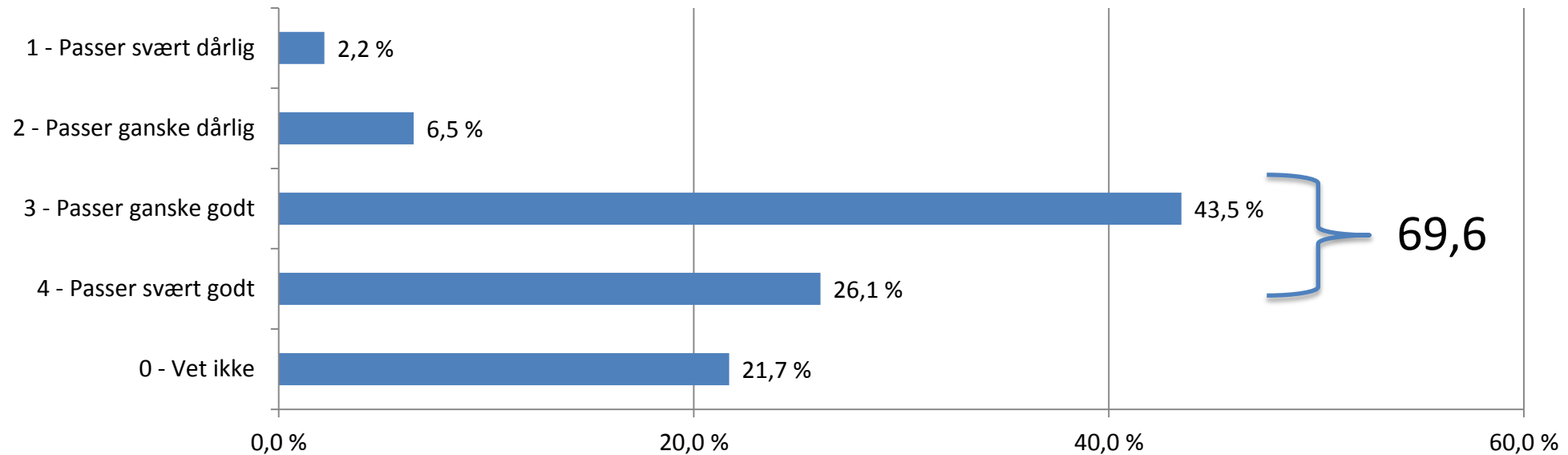
## 10. De folkevalgtes styring og kontroll med kommunale selskaper fungerer tilfredsstillende



2014	2017	Endring
3,5	3,3 (2,8)	-0,2

Landsgjennomsnitt i parentes

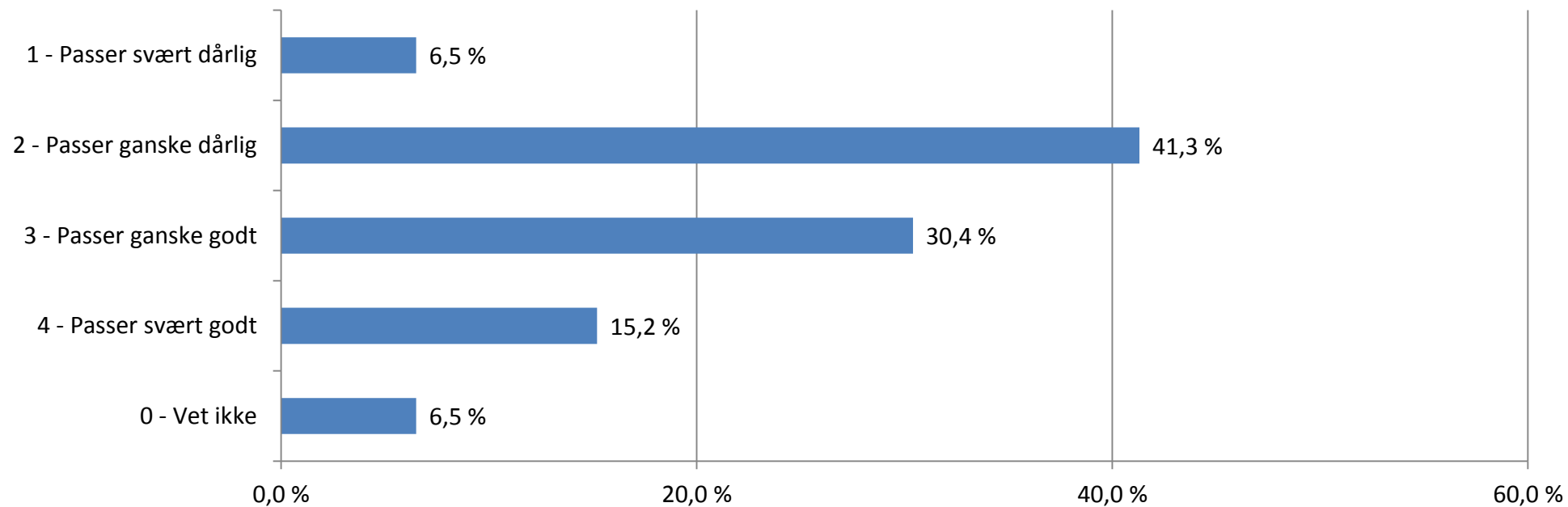
## 11. De folkevalgtes styring og kontroll med interkommunale samarbeidstiltak fungerer tilfredsstillende



2014	2017	Endring
3,1	3,2 (2,7)	0,1

Landsgjennomsnitt i parentes

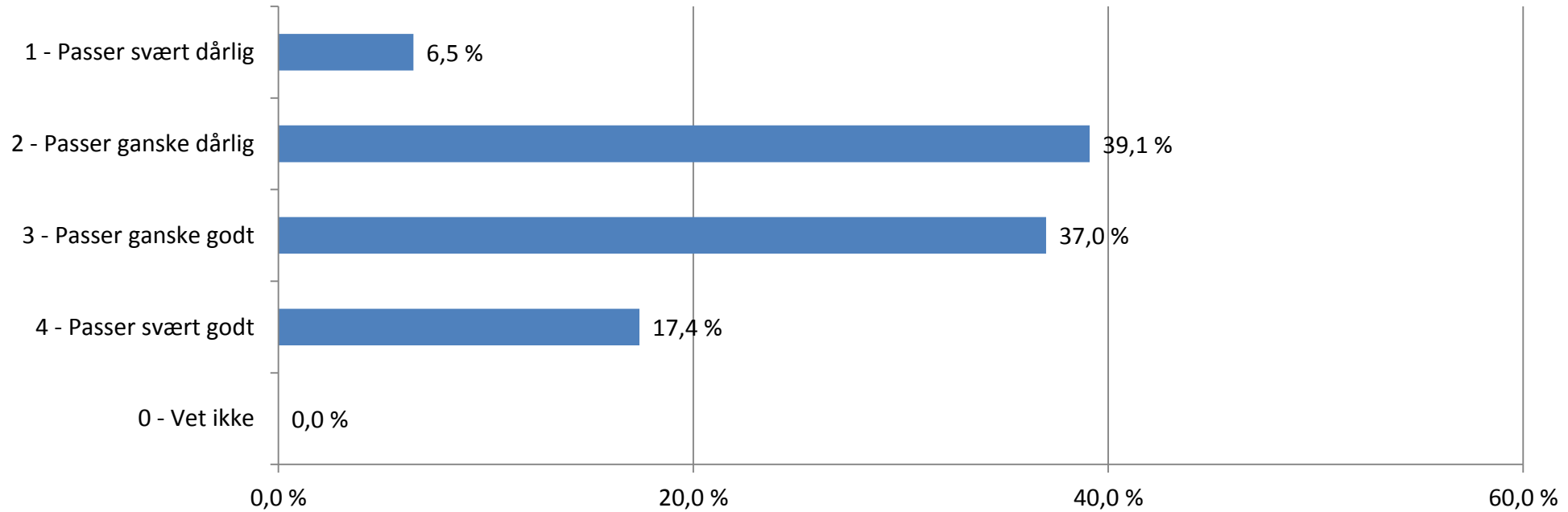
## 12. Statens detaljstyring av kommunen uthuler rollen som folkevalgt



2014	2017	Endring
3,3	2,6 (2,7)	-0,5

Landsgjennomsnitt i parentes

### 13. Vervet som folkevalgt er altfor tidkrevende

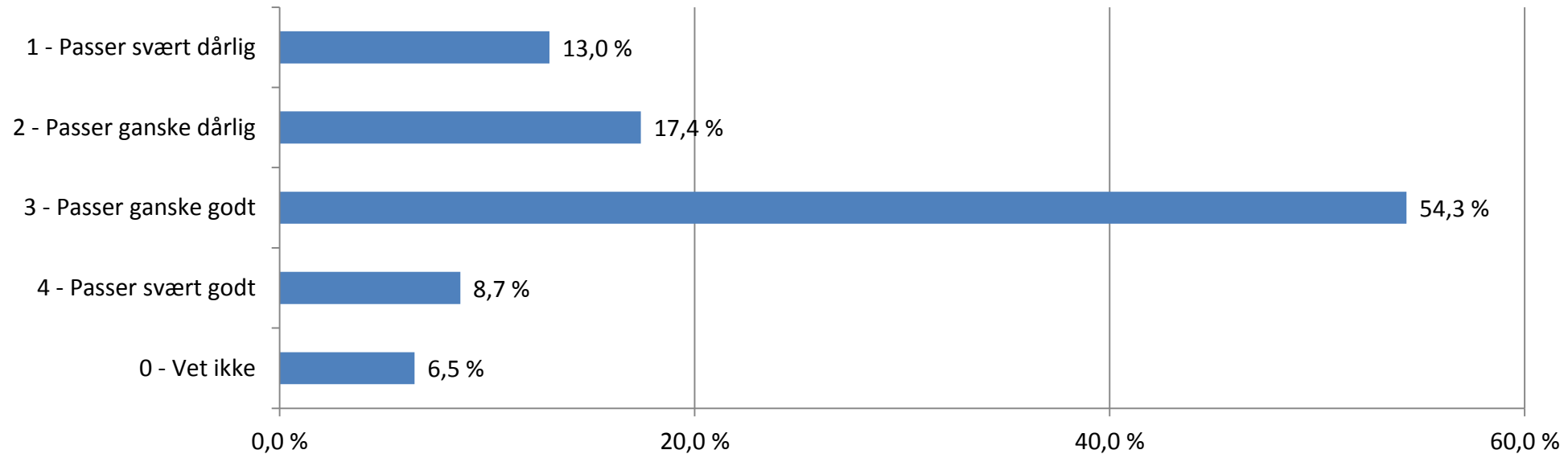


2014	2017	Endring
2,8	2,7 (2,7)	-0,1

Landsgjennomsnitt i parentes



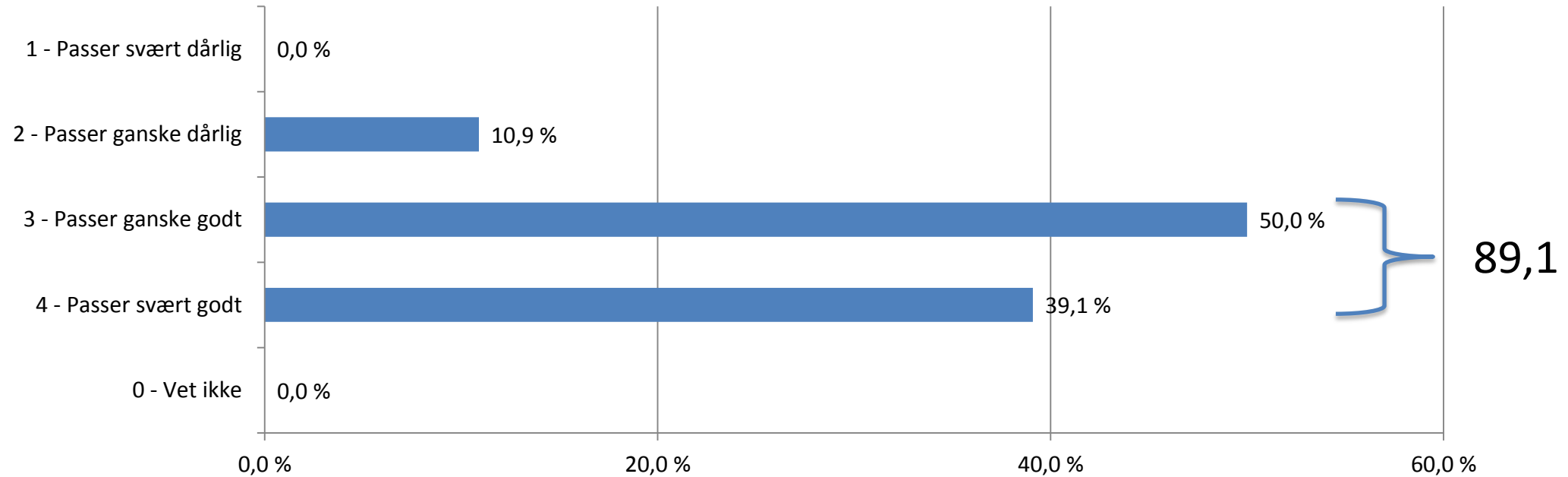
## 14. Jeg synes godtgjørelsen som folkevalgt står i forhold til arbeidsinnsatsen



2014	2017	Endring
2,5	2,6 (2,4)	0,1

Landsgjennomsnitt i parentes

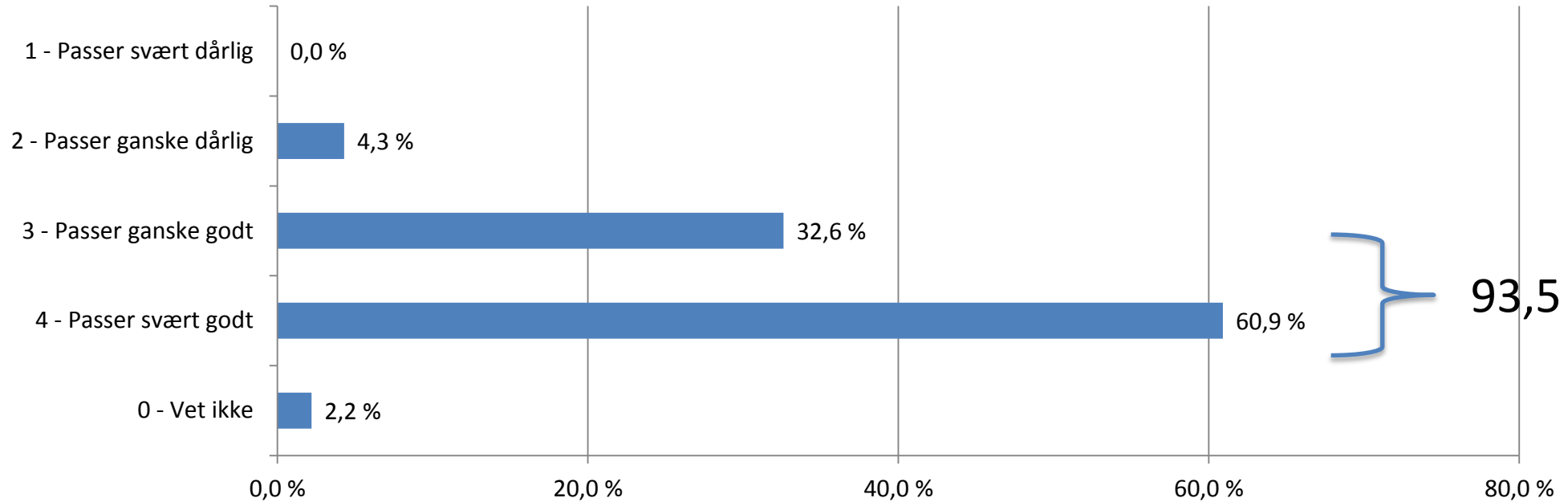
## 15. Jeg føler at jeg får gjort nytte for meg som folkevalgt



2014	2017	Endring
3,3	3,3 (3,2)	0

Landsgjennomsnitt i parentes

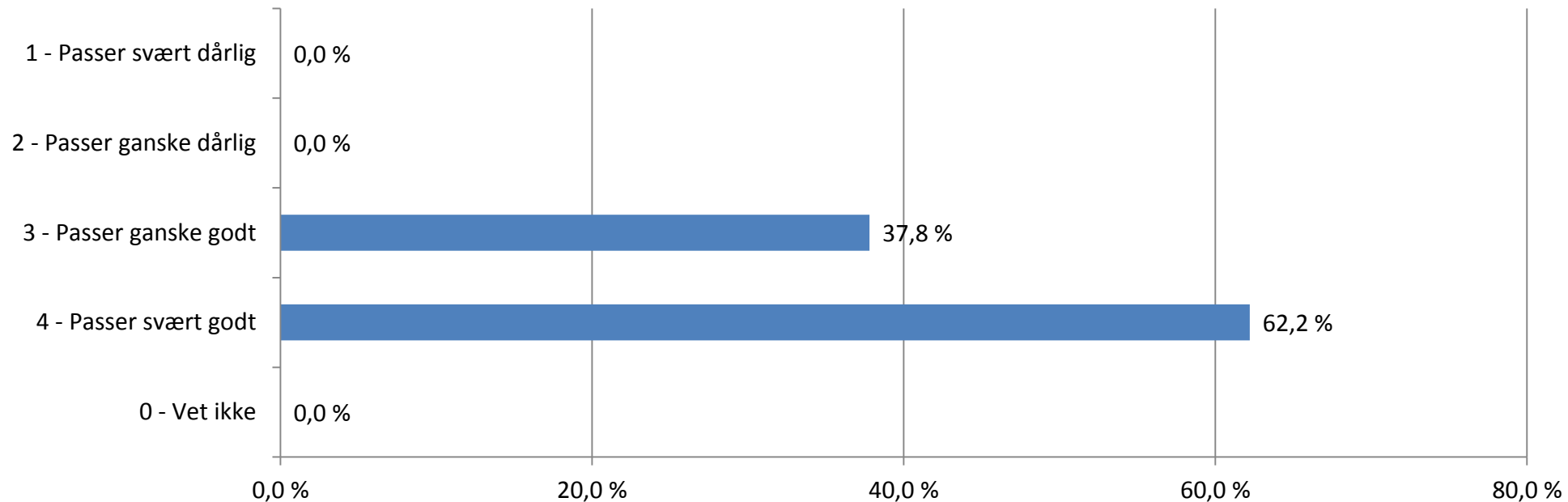
## 16. Alt i alt trives jeg godt med arbeidet som folkevalgt



2014	2017	Endring
3,4	3,6 (3,3)	0,2

Landsgjennomsnitt i parentes

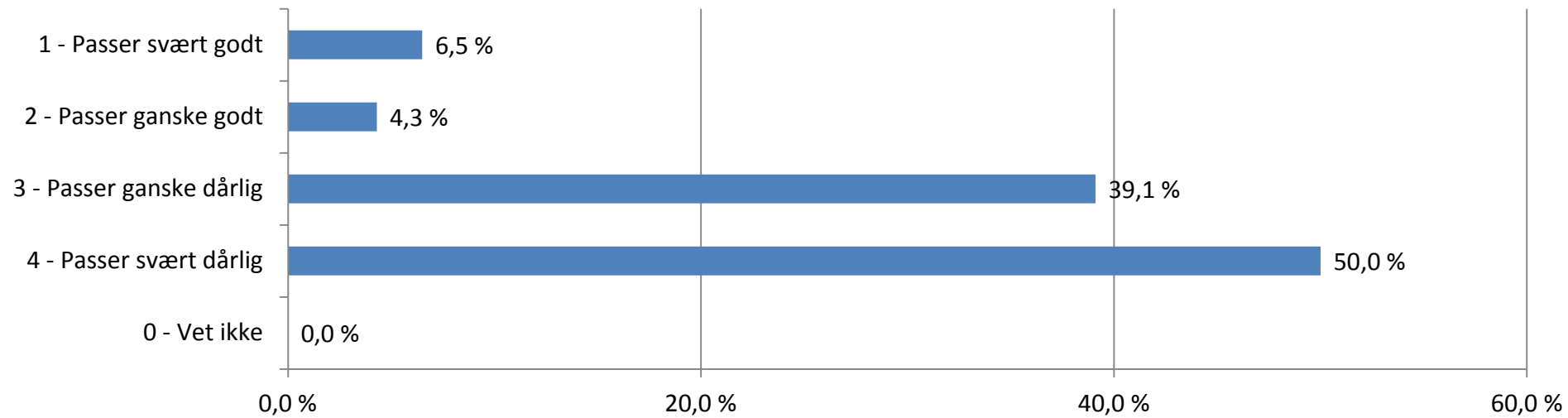
## 17. I denne kommune behandler politikerne hverandre med respekt



2014	2017	Endring
3,7	3,6 (3,2)	-0,1

Landsgjennomsnitt i parentes

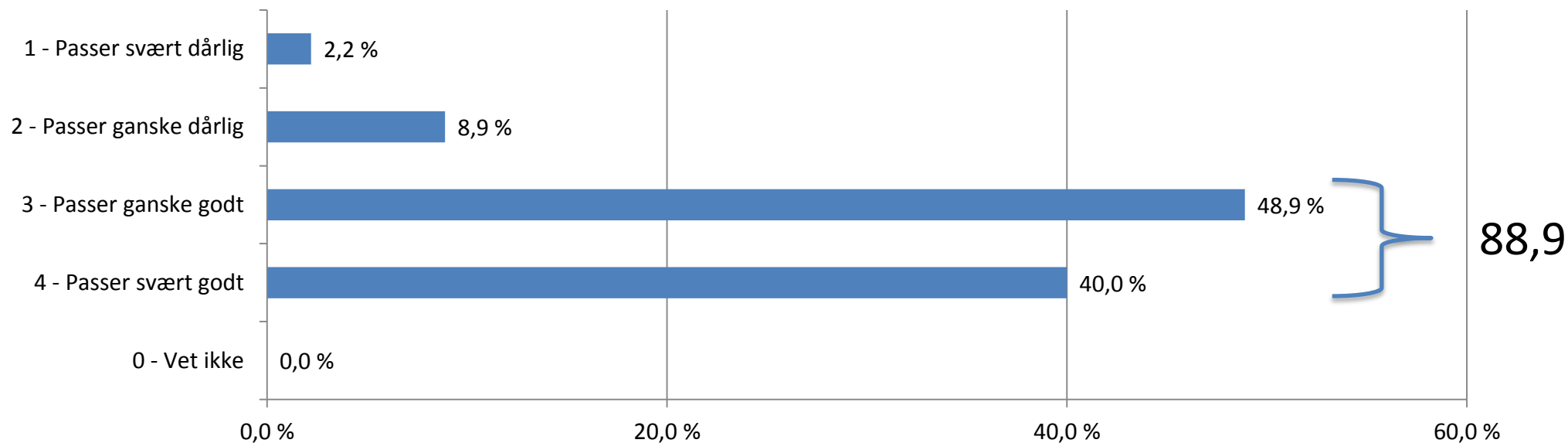
## 18. Som folkevalgt har jeg blitt utsatt for ubehagelige hendelser fra innbyggere (plagsomme telefonoppringninger eller e-poster, svertekampanjer, hatmeldinger, trusler e.l.)



2014	2017	Endring
3,3	3,3 (3,1)	0

Landsgjennomsnitt i parentes

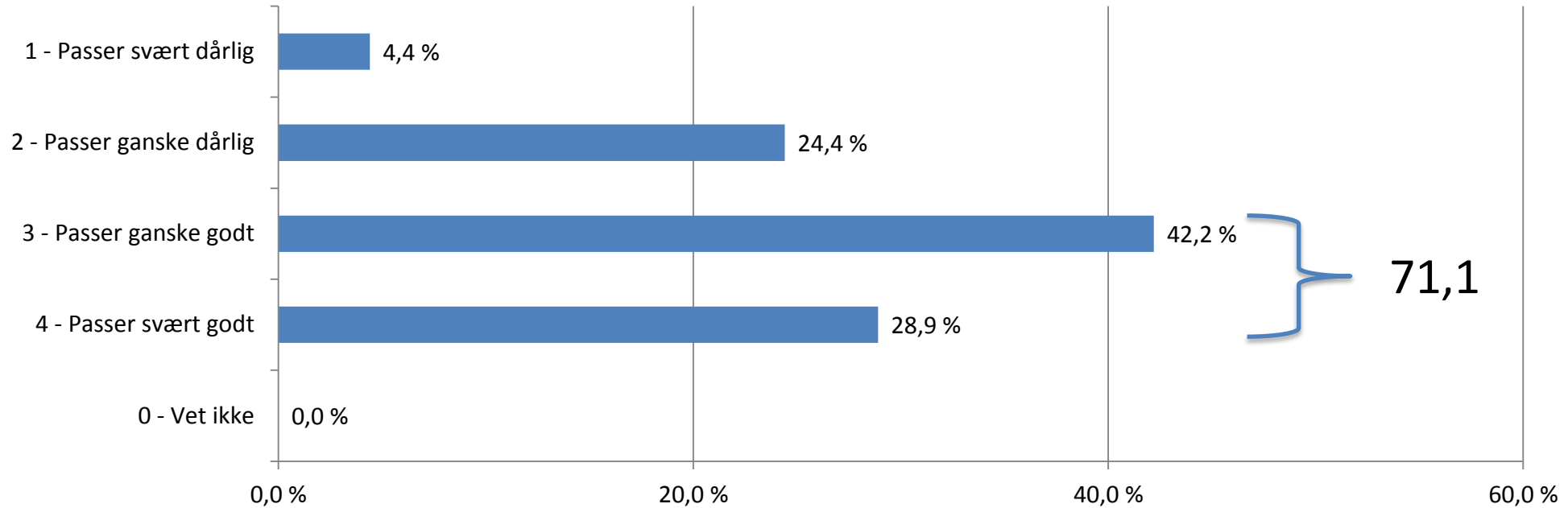
## 19. Administrasjonen er flink til å fange opp politiske signaler fra de folkevalgte



2014	2017	Endring
3,6	3,3 (3,0)	-0,3

Landsgjennomsnitt i parentes

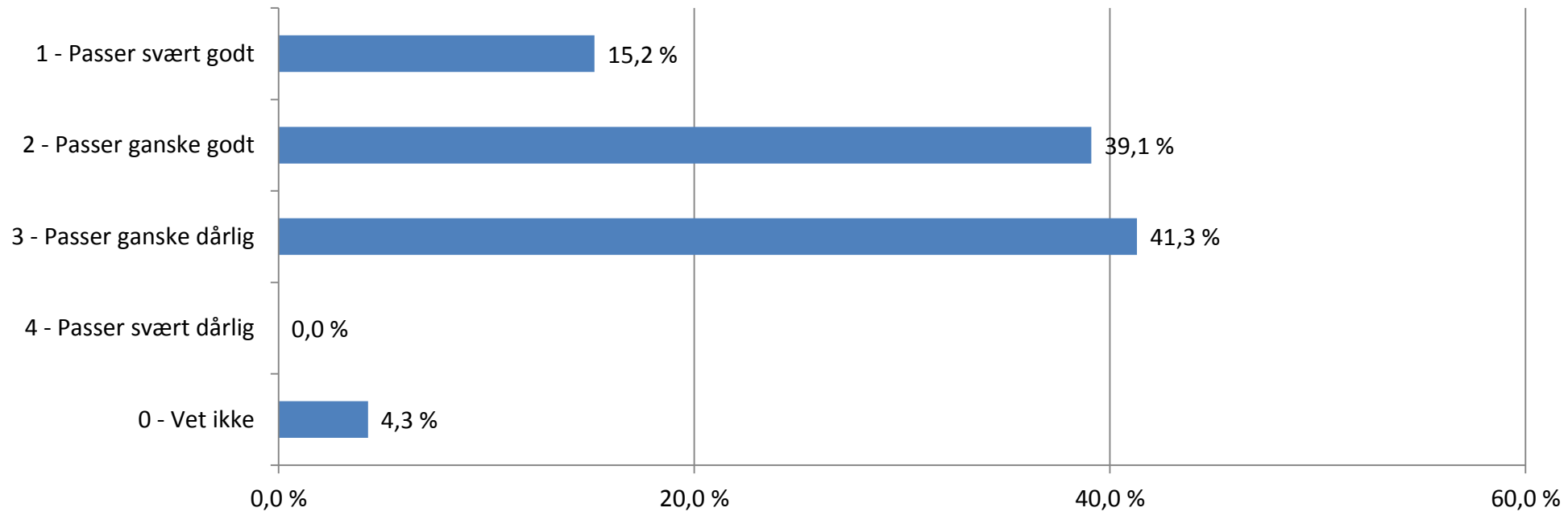
## 20. Det er lett å skaffe seg innsyn i den kommunale virksomheten



2014	2017	Endring
3,0	3,0 (2,9)	0

Landsgjennomsnitt i parentes

## 21. Administrasjonen legger for mange føringer i sakene

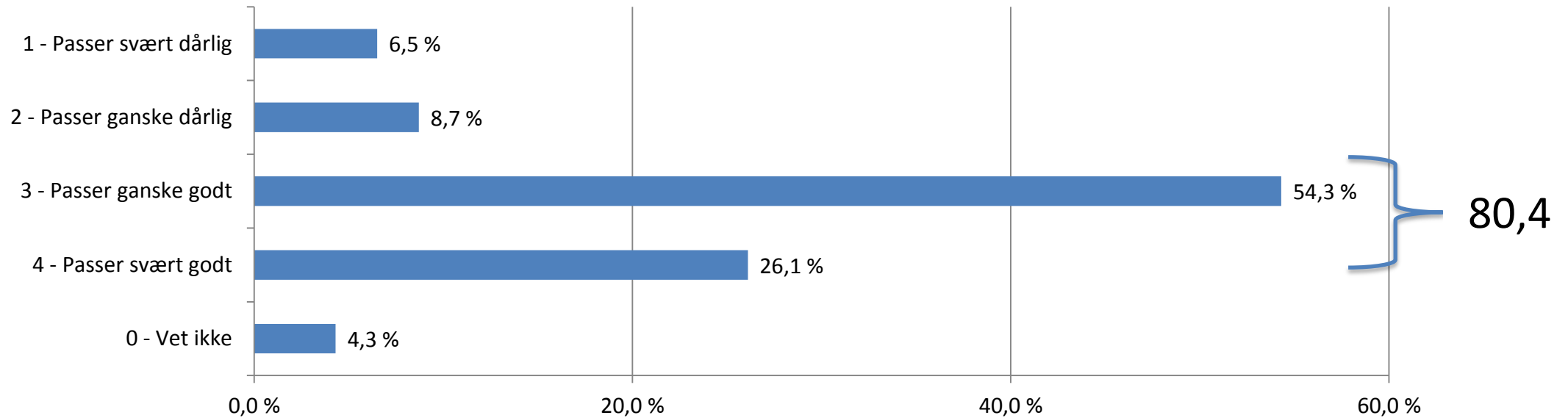


2014	2017	Endring
2,6	2,3 (2,3)	-0,3

Landsgjennomsnitt i parentes



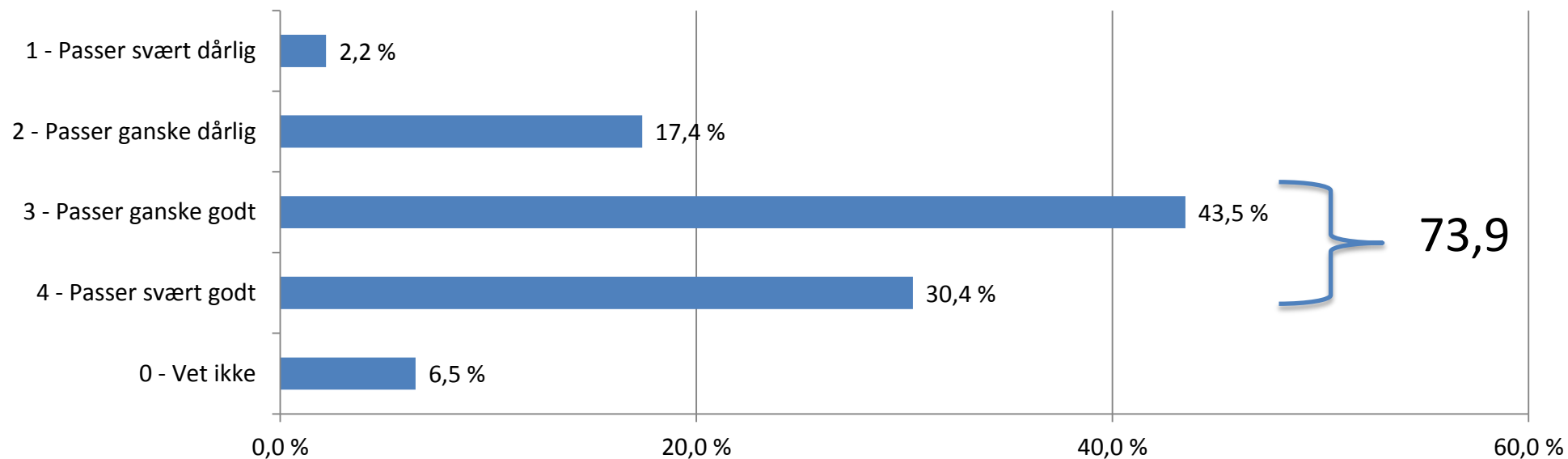
## 22. Det er klare ansvarlinjer i forholdet mellom politikk og administrasjon



2014	2017	Endring
3,3	3,0 (3,0)	-0,3

Landsgjennomsnitt i parentes

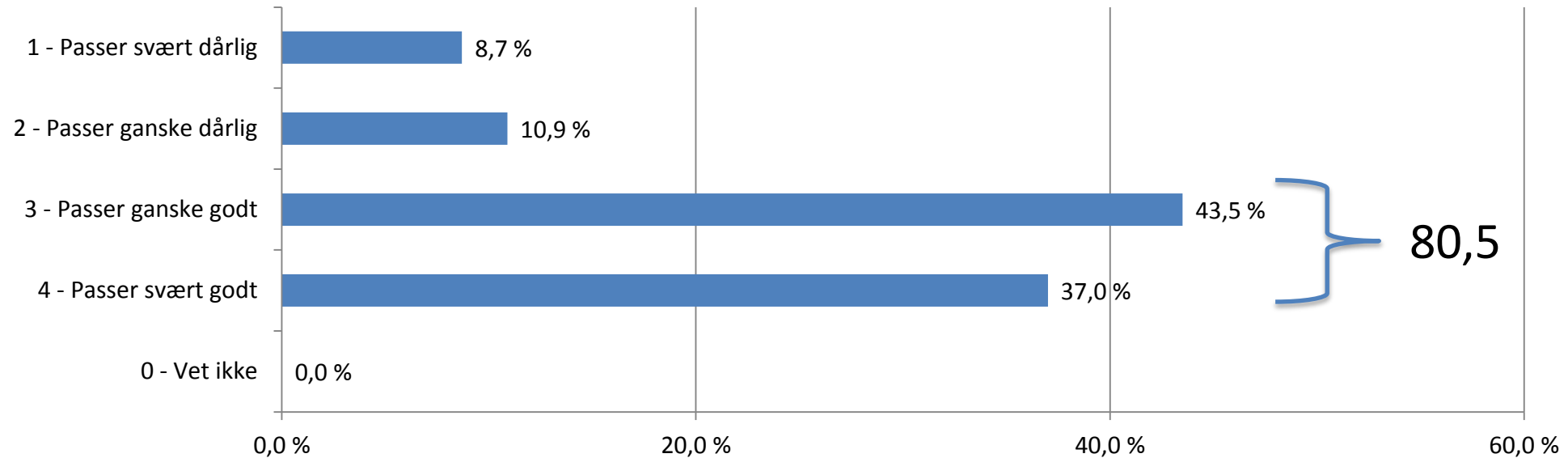
### 23. De folkevalgtes kontroll med administrasjonens iverksetting av vedtak fungerer tilfredsstillende



2014	2017	Endring
3,1	3,1 (2,8)	0

Landsgjennomsnitt i parentes

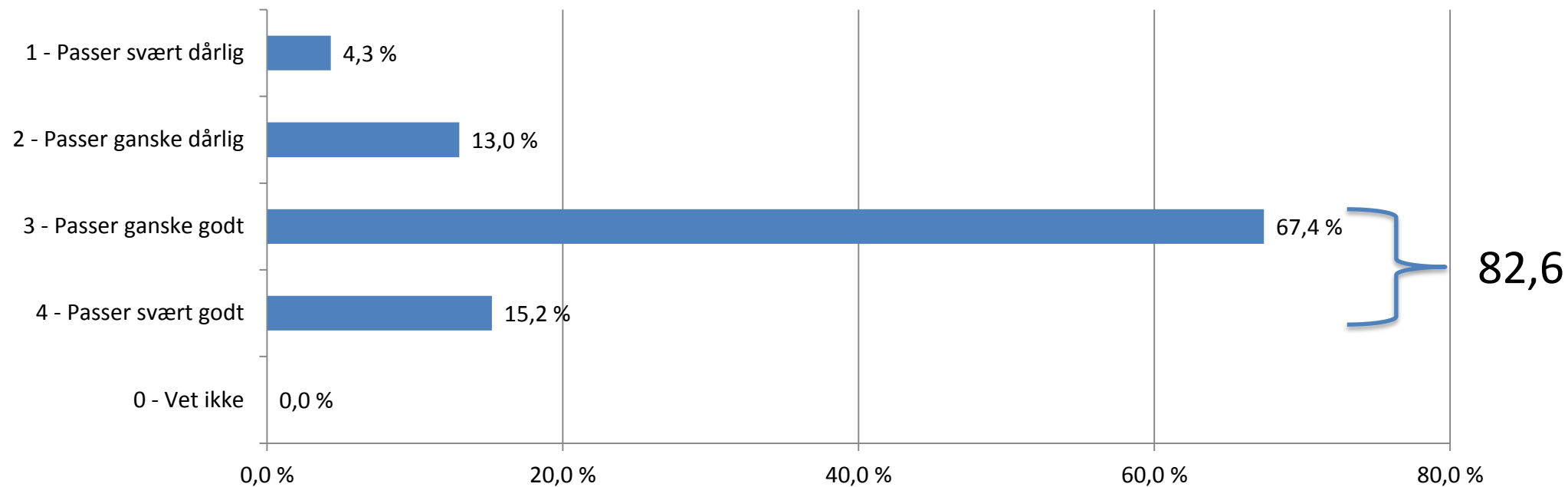
## 24. Rådmannen er flink til å synliggjøre det lokalpolitiske handlingsrommet i sakene



2014	2017	Endring
3,3	3,1 (3,0)	-0,2

Landsgjennomsnitt i parentes

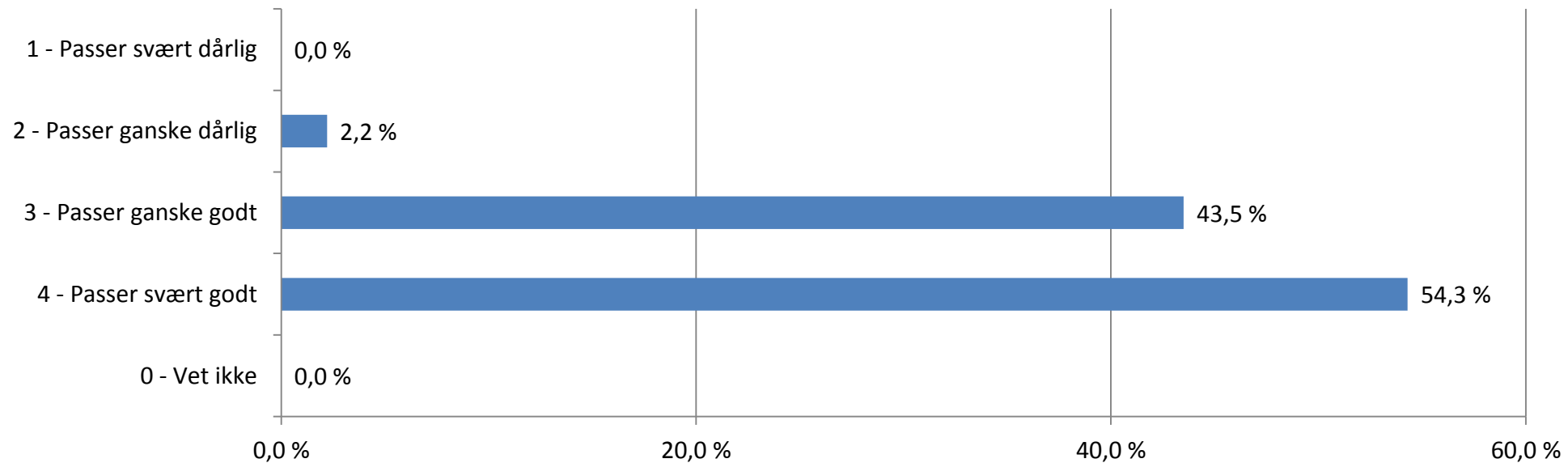
## 25. Rådmannens saksframslegg er lettfattelige



2014	2017	Endring
3,3	2,9 (3,1)	-0,4

Landsgjennomsnitt i parentes

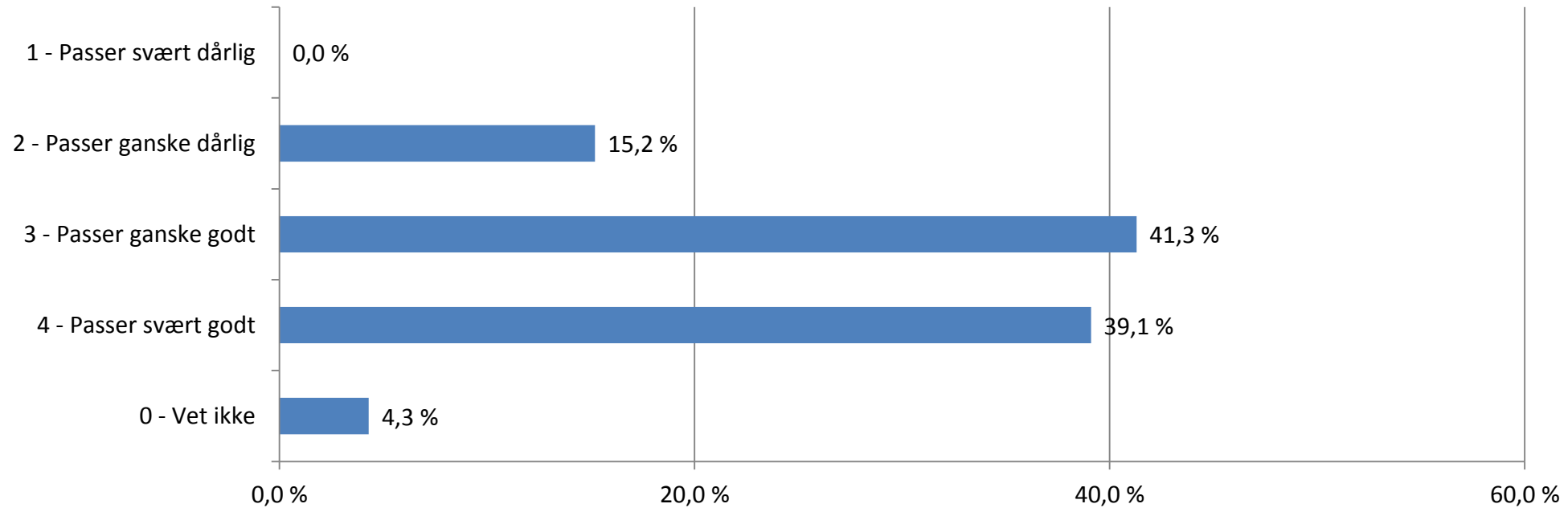
## 26. Min kommune har tilgang til tilstrekkelig kompetanse for å løse oppgavene



2014	2017	Endring
3,5	3,5 (3,0)	0

Landsgjennomsnitt i parentes

## 27. Her i kommunen utnytter vi handlingsrommet vårt på en god måte

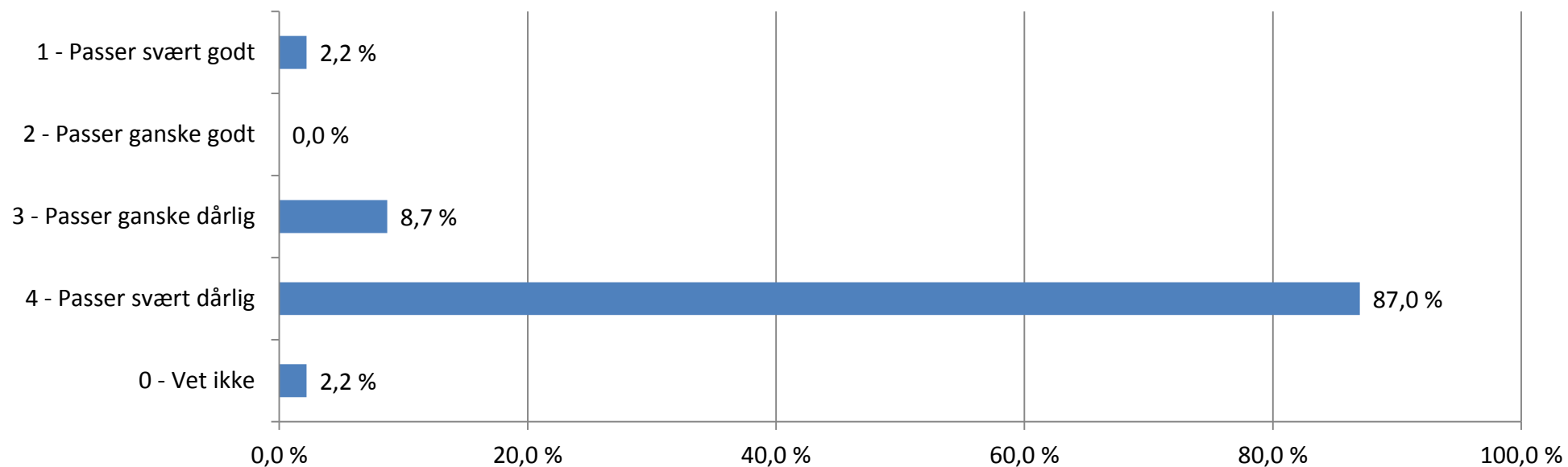


**2017**

3,3 (3,0)

Landsgjennomsnitt i parentes

## 28. Som folkevalgt har jeg blitt utsatt for ubehagelige hendelser av fysisk karakter (Skadeverk, fysiske angrep e.l.)

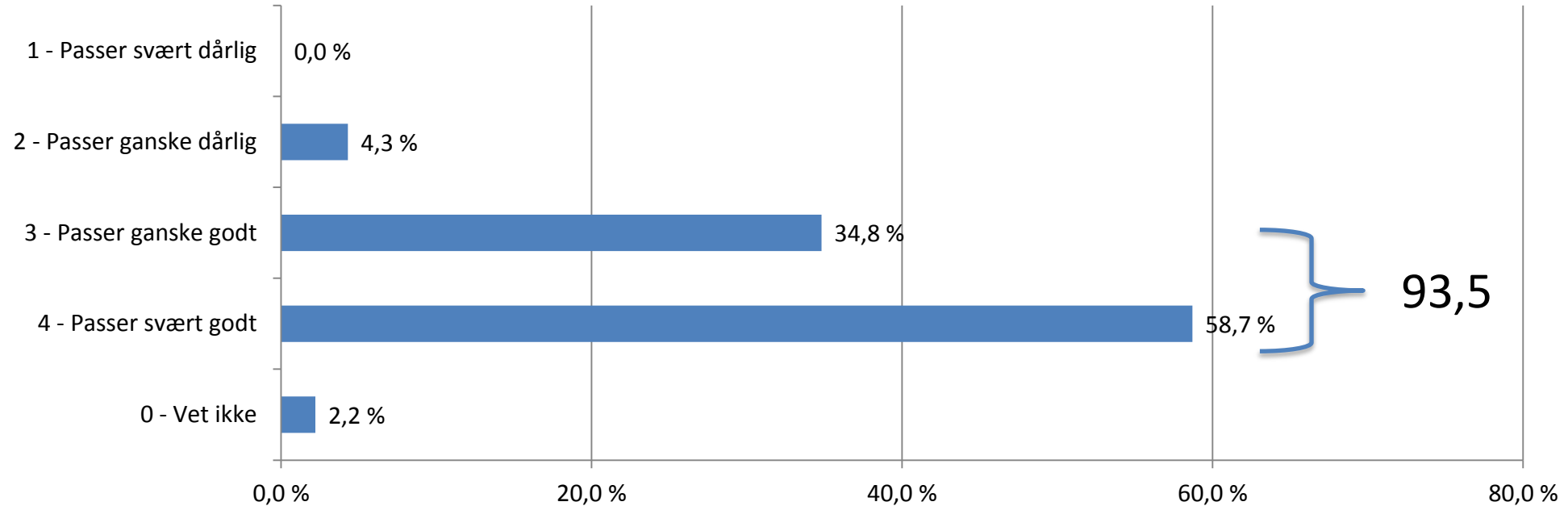


**2017**

3,8 (3,8)

Landsgjennomsnitt i parentes

## 29. Det politiske arbeidet som folkevalgt har gitt mersmak



**2017**

3,6 (3,1)

Landsgjennomsnitt i parentes





Takk for oppmerksomheten

